

SÃO PAULO

Ofertas válidas de  
02/01 a 02/02/2025

# Verão

**nissei**  
mais que farmácia

Kit Australian Gold  
Protetor Solar FPS30  
237ml + Acelerador de  
Bronzeamento 125ml

R\$ **79,90** cada



R\$ **59,90** cada  
Protetor Solar  
Anasol Kids FPS70  
100g

Protetor Solar  
Sundown Praia  
e Piscina FPS30  
200ml

R\$ **35,90** cada



R\$ **49,90** cada  
Protetor Solar  
Nivea Sun  
Protect & Hidrata  
FPS50 200ml



R\$ **25,90** cada  
Óleo Bronzeador  
Spray Cenoura &  
Bronze FPS6 110ml

Gel Hidratante Pós  
Sol Helioderm Aloe  
Vera 120g

R\$ **19,90** cada



# vidUp

Chegou sua nova marca de suplementos e vitaminas.

Viva e compartilhe o estilo de ser Up.

## FONTE DE ÔMEGA 3

O ômega 3 é associado à prevenção ou redução da gravidade de uma multiplicidade de doenças, desde as metabólicas até neurodegenerativas.



Compre em nossas lojas, no app ou no site.

VidUp, exclusividade:

**nissei**  
mais que farmácia

**nissei**  
mais que farmácia

## Sumário

3	Dermocosméticos
4	Especial - Verão
6	Cuidados com o Rosto
8	Cuidados com o Corpo
10	Cuidado com o Cabelo
14	Mãos e Pés
15	Banho e Higiene
16	Desodorante
17	Cuidado Masculino
18	Higiene Bucal
20	Cuidado Íntimo
21	Cuidado Adulto
21	Marketplace
22	Cuidado Infantil
25	Mercearia
26	Bebidas e Sorvetes
27	Saudáveis
28	Eletros & Brinquedos
29	Casa & Pet
30	Digestivos
31	Gripe, Resfriado e Antialérgicos
32	Dor e Febre
33	Suplementos e Minerais
34	Vitaminas e Nutraceuticos
35	Cuidados com a Saúde
36	Outros Cuidados com a Saúde
37	P. de Benefícios em Medicamentos
37	Farmácia Popular
38	Anticoncepcionais
39	Genéricos
39	Disfunção Erétil
40	Medicamentos

Serviços



aplicação de injetáveis



RECARGA DE CELULAR

compre e retire



teste de covid



0800 643 6464  
**nac**  
nissei atendimento ao cliente

Precisando de ajuda? Estamos prontos para te ajudar.

Horário de atendimento:

Segunda a sábado, das 8h00 às 22h00

Domingos e feriados, das 8h00 às 20h00

Venha trabalhar com a gente! Consulte as vagas em  
[www.trabalhe.nisseisa.com.br](http://www.trabalhe.nisseisa.com.br)

[farmaciasnissei.com.br](http://farmaciasnissei.com.br) [f](https://www.facebook.com/farmaciasnissei) [i](https://www.instagram.com/farmaciasnissei) [@farmaciasnissei](https://www.tiktok.com/@farmaciasnissei)

O Almanaque Nissei é uma publicação mensal desenvolvida pelas Farmácias Nissei e dirigido a você!



Ofertas válidas de 02/01/2025 até 02/02/2025 ou enquanto durarem os estoques no período. Verifique a disponibilidade dos produtos em nossas lojas. Todos os preços são válidos para valores unitários dos produtos, para pagamento à vista, pix ou cartão. Salvo erros de digitação e impressão. Máximo 3 (três) unidades de cada produto por cliente. Fotos meramente ilustrativas. Projeto Gráfico: Marketing Nissei. Equipe Responsável: Marketing Nissei.



# Dermocosméticos



Protetor Solar e Clareador Facial FotoUltra Isdin Active Unify FPS99 Sem Cor 50ml

R\$ **143,90**, cada

**leve 2 ou mais**  
E PAGUE:  
R\$ **119,90**, cada



Protetor Solar Isdin Fotoprotector Fusion Gel Sport FPS50 89,5g

R\$ **99,90**, cada



Protetor Solar Facial Isdin Fusion Water 5 Star com Cor FPS50 OU sem cor FPS60 50ml

R\$ **109,90**, cada

**leve 2 ou mais**  
E PAGUE:  
R\$ **84,90**, cada



Protetor Solar Spray Episol Intense FPS50 200ml

R\$ **89,90**, cada



Protetor Solar Facial Episol Acqua FPS60 60g

R\$ **79,90**, cada



Protetor Solar Facial Episol Color Tons FPS70 40g

R\$ **94,90**, cada

**leve 2 ou mais**  
E PAGUE:  
R\$ **74,90**, cada



Protetor Solar Episol Intense FPS60 200ml

R\$ **89,90**, cada



Protetor Solar Facial Avene Cleanance UV Antioleosidade FPS70 40g

R\$ **69,90**, cada



Protetor Solar Facial Darrow Actine One FPS50 40g

R\$ **68,90**, cada



Limpeza Facial Profuse Puriance Control 150ml

R\$ **44,90**, cada



Creme Hidratante Epidrat Corpo Intensivo 200ml

R\$ **73,95**, cada



Sabonete Líquido Isdin Oily Skin Acniben 1 208g

R\$ **59,90**, cada



Gel Creme Facial Isdin Oily Skin Acniben 41,2g

R\$ **89,90**, cada



Gel Creme Facial Minancora Antissinais 40g

R\$ **31,90**, cada



Sabonete Líquido Minancora Action Antiacne 80ml

R\$ **19,90**, cada



Compre também no site [farmaciasnissei.com.br](http://farmaciasnissei.com.br)



Kit Helioderm Protetor Solar Corporal Adulto FPS50 200ml + Protetor Solar Infantil FPS50 120ml

R\$ **64,90** cada



Kit Helioderm Protetor Solar Corporal FPS50 200ml + Protetor Solar FPS50 120ml

R\$ **54,90** cada



Protetor Solar Spray Helioderm Pele Seca OU Molhada FPS50 200ml

R\$ **53,90** cada



Protetor Solar Facial Helioderm Toque Seco FPS50 50g

R\$ **34,90** cada



Protetor Solar Corporal Helioderm FPS30 120ml

R\$ **22,90** cada



Gel Hidratante Pós Sol Helioderm Aloe Vera 120g

R\$ **19,90** cada



Kit Anasol Protetor Solar Facial Toque Seco FPS50 60g + Protetor Solar Kids Dupla Proteção FPS90 100g

R\$ **74,90** cada



Kit Sundown Praia e Piscina Protetor Solar FPS50 200ml + Protetor Solar FPS50 120ml

R\$ **47,90** cada



Protetor Solar Neutrogena Sun Fresh FPS50 200ml

R\$ **64,90** cada



Protetor Solar Neutrogena Sun Fresh Derm Care Facial Pele Oleosa FPS70 40g

R\$ **55,90** cada



Protetor Solar Sundown Praia e Piscina FPS50 200ml

R\$ **47,90** cada



Protetor Solar Sundown Praia e Piscina FPS30 200ml

R\$ **35,90** cada





Protetor Solar Nivea Sun Protect&Hidrata FPS70 200ml  
R\$ **65,90** cada



Protetor Solar Nivea Sun Protect&Hidrata FPS50 200ml  
R\$ **49,90** cada



Protetor Solar Nivea Sun Protect&Hidrata FPS30 200ml  
R\$ **44,90** cada



Protetor Solar Facial Nivea Sun Beauty Expert FPS60 50ml  
R\$ **39,90** cada



Protetor Solar Facial Nivea Sun Toque Seco Antissinais FPS30 40ml  
R\$ **32,90** cada



Kit Australian Gold Protetor Solar FPS50 200ml + Protetor Solar Facial FPS50 50ml  
R\$ **84,90** cada



Protetor Solar Australian Facial Gold Gel Creme Kids FPS70 120g  
R\$ **69,90** cada



Protetor Solar Anasol Kids Dupla Proteção FPS70 100g  
R\$ **59,90** cada



Protetor Solar Facial Anasol Oil Free Toque Seco FPS50 60g  
R\$ **31,90** cada



Protetor Solar Corporal Anasol Toque Seco FPS30 120g  
R\$ **24,90** cada



Protetor Solar Facial Cenoura & Bronze FPS70 50g  
R\$ **48,90** cada



Protetor Solar Corporal Cenoura & Bronze FPS30 110ml  
R\$ **22,90** cada



Spray Óleo Bronzeador Cenoura & Bronze FPS6 110ml  
R\$ **25,90** cada



Loção Bronzeadora Anasol Bronze FPS8 120g  
R\$ **25,90** cada



Loção Repelente Xô Inseto 200ml  
R\$ **18,90** cada



Repelente Spray Exposis Infantil 100ml  
R\$ **59,90** cada

# Cuidados Faciais



Óleo Iluminador  
Ollie Glow Corporal  
FPS40 60ml  
R\$ **138,90** cada



Sérum Facial  
Creamy  
Vitamina C 30g  
R\$ **114,90** cada



Bastão  
Antioxidante  
Para Olhos Sallve  
Vitamina C  
Niacinamida 5%  
10g  
R\$ **98,90** cada



Sérum Facial Nivea  
Cellular Luminous  
630 Antispot 30ml  
R\$ **110,90** cada



Creme Facial  
Clareador Nivea  
Cellular Luminous  
630 Fluido FPS50  
40ml  
R\$ **104,90** cada



Creme Corporal  
Nivea Luminous  
630 Antimarcas  
200ml  
R\$ **73,95** cada



Creme Facial  
Nivea Cellular  
Antissinais Expert  
Lift Avançado Dia  
FPS30 OU Noite  
50g  
R\$ **64,90** cada



Protetor Solar  
Facial Sallve  
Toque Seco  
FPS50 40g  
R\$ **69,90** cada



Protetor Solar  
Facial Stick Farmax  
Sunless Clara  
FPS50 12g  
R\$ **65,90** cada



Protetor Solar  
Facial L'Oréal  
Expertise  
Antirrugas  
FPS60 40g  
R\$ **52,95** cada



Corretivo Líquido  
Maybelline Eraser  
Instant Age Rewind  
120 Light 6ml  
R\$ **78,90** cada



Gel de Limpeza  
Facial Neutrogena  
Purified Skin  
300ml  
R\$ **73,95** cada



Água Micelar  
Cicatricure 200ml  
R\$ **26,90** cada

L'ORÉAL  
PARIS



**NOVO**  
**GLYCOLIC BRIGHT**  
[ ROTINA ANTI-MANCHAS ]

**FIM DE JOGO  
PARA AS  
MANCHAS!**





# Cuidados Faciais



Mousse de Limpeza Miss Rose Rosa Mosqueta Morango 150ml  
R\$ **25,90** cada



Hidratante Facial Monange Antissinais OU Hidra Matte 80g  
R\$ **25,90** cada



Sabonete Líquido Facial Garnier Uniform e Matte Vitamina C 120g  
R\$ **39,90** cada



Sabonete Líquido Facial Nupill Fragrâncias 200ml  
R\$ **27,90** cada



Sabonete Gel Facial Nivea Controle do Brilho OU Equilíbrio 150ml  
R\$ **25,90** cada



Gel de Limpeza Monange Anti Ressecamento OU Antioleosidade 120g  
R\$ **20,90** cada



Sabonete Líquido Dermachem Vitamina C 100ml  
R\$ **9,90** cada



Água Micelar Nivea 7 em 1 200ml  
R\$ **24,95** cada



Protetor Labial Nivea Lip Care 4,8g(exceto Hialurônico, Hidra Color, Mod Repair e Sun Protect)  
R\$ **20,90** cada



Serum Facial Clareador Dermachem Melasma 30ml  
R\$ **16,90** cada



Lenços de Limpeza Demaquilantes Nivea 3 em 1 com 25un  
R\$ **18,90** cada

Máscara Facial Aishy Fragrâncias Sachê 5g  
R\$ **6,98** cada



**leve 3 ou mais**

E PAGUE: R\$ **4,99** cada



Algodão em Disco Cuidmais com 100un  
R\$ **12,90** cada

**leve 2 ou mais**

E PAGUE: R\$ **9,90** cada



R\$ **9,90** cada

Toalhas Umedecidas Demaquilantes Aishy com 25un

# PRINCIPIA



## PROTEÇÃO SOLAR

- ✓ textura fluida
- ✓ toque seco
- ✓ antioleosidade





Hidratante Corporal Amalfi Sunset Skelt Body Cream 200g

R\$ **96,90** cada



Loção Deo-Hidratante Nivea Firmador Q10 + Vitamina C Todos os Tipos de Pele 400ml

R\$ **32,95** cada



Loção Deo-Hidratante Nivea Body Fragrâncias 400ml(exceto Beleza Radiante, Q10 e Pele Uniforme)

R\$ **20,90** cada



Hidratante Monange Firmador Q10 Vitamina C+E Pele Normal a Seca 400ml

R\$ **20,90** cada



Creme Hidratante Neutrogena Body Care Intensive Fragrâncias 400ml

R\$ **31,95** cada



Loção Deo-Hidratante Nivea Body Fragrâncias 200ml(exceto Beleza Radiante, Q10 e Pele Uniforme)

R\$ **17,90** cada



Sabonete Líquido Esfoliante Hidraderm para Face e Corpo 180ml

R\$ **23,95** cada



Loção Hidratante Vasenol Recuperação Intensiva Fragrâncias 200ml

R\$ **20,90** cada



Loção Hidratante para Mãos Vasenol Hidratação Total Fragrâncias 200ml

R\$ **13,78** cada



Creme Hidratante Nivea Soft 48g

R\$ **23,95** cada



Creme Hidratante Nivea Lata 56g

R\$ **23,95** cada



Creme Hidratante Monange Áreas Específicas Óleo de Abacate OU Macadâmia 50g

R\$ **15,90** cada



Óleo Corporal Paixão Fragrâncias 100ml

R\$ **15,90** cada



Loção Deo Corporal Paixão Fragrâncias 200ml

R\$ **12,78** cada







Body Splash  
Labotrat Labpop  
Belle Pink 190ml

R\$ **42,90** cada

DESTAQUE



Body Splash  
Giovanna Baby  
Rose OU Gold  
260ml

R\$ **34,90** cada



Body Splash  
Phytoderm Vanilla  
Kiss 200ml

R\$ **26,90** cada



Loção Hidratante  
Giovanna Baby  
Frangrâncias 200ml

R\$ **25,90** cada



Mousse Esfoliante  
Labotrat Labpop  
Belle Pink 240g

R\$ **32,90** cada



Hidratante  
Corporal Labotrat  
Labpop Belle Pink  
150g

R\$ **19,90** cada



Hidratante  
Corporal Hidramais  
Ameixa Negra  
500ml

R\$ **15,90** cada



Loção Hidratante  
Hydratta Ação  
Restauradora  
200ml  
(exceto Ação  
Firmadora)

R\$ **13,78** cada



Esfoliente  
para Rosto e  
Corpo Labotrat  
Frangrâncias 150g

R\$ **18,90** cada



Crema Rosa  
Mosqueta  
Bellaphytus 100g

R\$ **22,90** cada



Óleo Rosa  
Mosqueta Lexuns  
30ml

R\$ **22,90** cada



Óleo de Ameixa  
Negra e Vitamina E  
Hidramais 120ml

R\$ **18,90** cada



# Cuidados Capilares



Shampoo Jacques Janine Professionnel Liso Absoluto 240ml

R\$ **43,90** cada



Condicionador Jacques Janine Professionnel Liso Absoluto 240ml

R\$ **51,90** cada

**DESTAQUE**



Kit Siage Shampoo 250ml + Condicionador 125ml

R\$ **77,90** cada



Kit Bio Extratus Antiqueda Jaborandi Shampoo 250ml + Condicionador 150ml

R\$ **38,90** cada



Kit OX Restaura Shampoo 375ml + Condicionador 170ml

R\$ **31,90** cada



Kit Alta Moda Shampoo 300ml + Condicionador 300ml (exceto Máscara)

R\$ **24,90** cada

Shampoo Siage Dermohair Resistencia Antiqueda 300ml

R\$ **69,90** cada



Condicionador Siage Dermohair Resistencia Antiqueda 280ml

R\$ **69,90** cada

Shampoo Tio Nacho Fragrâncias 415ml

R\$ **38,90** cada



Condicionador Tio Nacho Fragrâncias 415ml

R\$ **42,90** cada



R\$ **28,90** cada

Máscara Jacques Janine Professionnel Liso Absoluto 80g



Sérum Reconstructor Ox Mari Maria Vita Glow 110ml

R\$ **34,90** cada



Óleo Reparador de Pontas Ox Marimaria Vita Glow 60ml

R\$ **48,90** cada



Tonico Fortalecedor Capilar Ox Marimaria Vita Glow 30ml

R\$ **39,90** cada



R\$ **31,90** cada

Máscara de Tratamento Ox Marimaria Vita Glow 190g

Shampoo Amend Fragrâncias 250ml(exceto Óleos)

R\$ **39,90** cada



Condicionador Amend Fragrâncias 300ml(exceto Óleos)

R\$ **41,90** cada



Shampoo OX Fragrâncias 400ml

R\$ **23,90** cada



Condicionador OX Fragrâncias 400ml

R\$ **29,90** cada





Shampoo Anticaspa Head&Shoulders 400ml

R\$ **24,95** cada

DESTAQUE



Shampoo Elseve Hidra 400ml

R\$ **28,95** cada



Condicionador Elseve Hidra 400ml

R\$ **31,95** cada



Shampoo Pantene Fragrâncias 400ml

R\$ **20,90** cada

Condicionador Pantene Fragrâncias 250ml

R\$ **20,90** cada



R\$ **20,90** cada

Crema de Tratamento Pantene Fragrâncias 270ml

Acidificante Elseve Glycolic Gloss Ultra Gloss 200ml

R\$ **62,90** cada



Elixir Prolongador de Gloss Elseve Glycolic Gloss 100ml

R\$ **52,95** cada

Ampola de Tratamento Pantene 15ml Embalagem com 3un

R\$ **18,90** cada



**leve+ por=**  
NESTA EMBALAGEM A UN. SAI EM MÉDIA POR: R\$ **6,30** cada



Óleo Capilar Finalizador Pantene 95ml

R\$ **36,90** cada



Spray Capilar Queratina Pantene 160ml

R\$ **31,95** cada



Shampoo Dove Fragrâncias 400ml (exceto MEN)

R\$ **23,95** cada



Condicionador Dove Fragrâncias 400ml (exceto MEN)

R\$ **26,90** cada



Máscara de Tratamento Dove 2 em 1 Nutrição 500g

R\$ **31,95** cada



Booster Dove Texturas Reais Fragrâncias 30ml

R\$ **14,90** cada



Shampoo Vedis Guanxuma Force Cabelos Normais 350ml

R\$ **39,90** cada



Shampoo Anticaspa Clear Men Fragrâncias 200ml

R\$ **18,90** cada



Crema Leave-In Tresemmé Reconstrução e Força 200ml

R\$ **10,78** cada



Crema para Pentear Tresemmé Fragrâncias 200ml

R\$ **10,78** cada





Kit Novex  
Shampoo 300ml  
+ Condicionador  
300ml

R\$ **16,90**  
cada

DESTAQUE



Kit Probelle  
Shampoo 250ml  
+ Condicionador  
250ml

R\$ **11,78**  
cada



Shampoo Bozzano  
Fragrâncias 325ml

R\$ **22,90**  
cada



Shampoo a Seco  
Above Fragrâncias  
150ml

R\$ **18,90**  
cada



Gelatina Kolene  
Superfinalizadores  
500g

R\$ **19,90**  
cada



Creme de  
Tratamento Novex  
1Kg

R\$ **25,90**  
cada



Máscara de  
Tratamento Seda  
Fragrâncias 300g

R\$ **15,90**  
cada



Creme de  
Tratamento Skala  
Fragrâncias 1kg

R\$ **11,90**  
cada



Óleo Capilar  
BeautyColor Elixir  
40ml

R\$ **19,90**  
cada



Óleo de  
Tratamento Inoar  
Argan 7ml

R\$ **14,90**  
cada



Mascara Novex  
Recarga Infusao de  
Colageno 80g

R\$ **15,90**  
cada



Creme de  
Relaxamento OU  
Alisante HairLife  
Fragrâncias 180g

R\$ **11,78**  
cada



Tratamento  
Intensivo Probelle  
Queratina Brasileira  
60g

R\$ **10,78**  
cada



Óleo Capilar  
Probelle Ultra Oil  
Fragrâncias 100ml

R\$ **10,78**  
cada



Gel Fixador  
Probelle Extra  
Forte 300g

R\$ **10,78**  
cada





# Cuidados Capilares



Mousse Modeladora Karina Fixação Extra Forte 72 Horas De Fixação 150ml

R\$ **34,90** cada

DESTAQUE



Tintura L'Oréal Casting Creme Gloss

R\$ **34,95** cada



Tintura Koleston

R\$ **22,90** cada



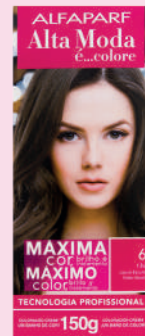
Tintura BeautyColor (exceto Ruivos Perfeitos e Vermelhos Infalíveis)

R\$ **14,90** cada



Tintura Alfaparf Alta Moda É Colore Claríssimo, Louro Platina OU Vermelho Intenso 150g

R\$ **13,90** cada



Tintura Alfaparf Alta Moda É Colore 150g (exceto Claríssimo, Louro Platina e Vermelho Intenso)

R\$ **12,90** cada



Tintura em Pó Natucor

R\$ **12,78** cada



Tintura BeautyColor Bela&Cor

R\$ **10,78** cada



Tintura Probelle Super Bonita

R\$ **14,90** cada

leve 2 ou mais  
E PAGUE:  
R\$ **8,90** cada



Spray Koleston Retoque Instantâneo da Raiz 100ml

R\$ **40,90** cada



Fixador para Cabelos Karina Jato Extra Seco 400ml

R\$ **29,90** cada



Pó Descolorante Yamá Tons 50g

R\$ **17,90** cada

Água Oxigenada Probelle Volumes 75ml

R\$ **3,45** cada



leve 2 ou mais

E PAGUE:  
R\$ **2,45** cada



Água Oxigenada Cremosa Farmax Volumes 90ml

R\$ **3,46** cada



Pó Descolorante Lightner Germen de Trigo 50g

R\$ **11,90** cada



Escova Cabelo Marco Boni Nylon Glitter Prata Raquete

R\$ **31,95** cada



Escova de Cabelo Uni Buni Tê Polvo

R\$ **15,90** cada



Henê Pelucia Gel Forte Preto 180g

R\$ **8,78** cada



Creme para Mãos Nivea 3 em 1  
Fragrâncias 75g

R\$ **20,90** cada



Loção Hidratante para Mãos Vasenol  
Hidratação Total  
Fragrâncias 200ml

R\$ **13,78** cada



Kit Merheje Basic  
Alicate para  
Cutículas e Pinça  
Cores

R\$ **9,90** cada



Esmalte Risque  
Diamond Gel Top  
Coat Fixador Efeito  
Paete 9,5ml

R\$ **13,78** cada

Esmalte Risqué  
8ml(exceto  
Technology, Care,  
Coleções, Diamond  
Gel e Top Coat)

R\$ **6,78** cada



E PAGUE:  
R\$ **4,98** cada



Spray Secante de  
Esmalte Mood Care  
400ml

R\$ **13,90** cada



Caneta Óleo  
Revitalizador  
Container para  
Cutícula

R\$ **6,98** cada



Removedor de  
Esmalte 5cinco  
Lutex A OU AP Eco  
100ml

R\$ **9,90** cada



Removedor de  
Esmalte à Base de  
Acetona Farmax  
100ml

R\$ **4,70** cada



Spray de Pedra  
Hume com  
Glicerina Farmax  
30ml

R\$ **11,78** cada



Pedra Hume Pura  
em Pó Farmax 20g

R\$ **6,78** cada



Lenço Removedor  
de Esmalte Ricca  
com 32un

R\$ **10,90** cada



Creme para Mãos  
e Pés Fashion  
Sebo de Carneiro  
Tradicional 200ml

R\$ **11,90** cada



Talco em Pó  
Tenys Pé Baruel  
Fragrâncias 100g

R\$ **12,90** cada



R\$ **4,98** cada

Lixa Para Unhas  
Zalike Grande com  
6un



Fita Adesiva  
Protetora para Pés  
Cuidmais 4,5m

R\$ **13,78** cada



Algodão Hidrófilo  
Cremer 50g

R\$ **8,78** cada



Algodão Bolas  
Cuidmais 50g

R\$ **5,50** cada





# Banho e Higiene

**leve+ por=**

Kit Sabonete Nivea 90g Embalagem com 6un

R\$ **22,90** cada

NESTA EMBALAGEM A UN. SAI EM MÉDIA POR: R\$ **3,82** cada

**leve+ por=**

Kit Sabonete Antisséptico Enxofre Soapseps 60g Embalagem com 3un

R\$ **16,90** cada

NESTA EMBALAGEM A UN. SAI EM MÉDIA POR: R\$ **5,64** cada

Kit Sabonete Biofleur 80g Embalagem com 5un

R\$ **13,90** cada

**leve+ por=**

NESTA EMBALAGEM A UN. SAI EM MÉDIA POR: R\$ **2,78** cada

**6 LEVE MAIS PAGUE MENOS**

**leve+ por=**

Kit Sabonete Farnese 85g Embalagem com 6un

R\$ **8,98** cada

NESTA EMBALAGEM A UN. SAI EM MÉDIA POR: R\$ **1,50** cada

Loção Hidratante para Banho Nivea Soft OU Body Milk 250ml

R\$ **28,95** cada

**LANÇAMENTO**

Gel de Banho Belle Pink Labpop by Labotrat 240ml

R\$ **27,90** cada

Sabonete Líquido Protex Sérúm Ácido Hialurônico 250ml

R\$ **18,90** cada

Sabonete Líquido Nivea Fragrâncias 250ml(exceto Waterlily e Frangipani)

R\$ **12,78** cada

Sabonete Líquido Lux Essências do Brasil Fragrâncias 300ml(exceto Pump)

R\$ **10,78** cada

**MARCA PRÓPRIA**

**EMBALAGEM ECONÔMICA**

Sabonete Líquido Fréscha Erva-doce e Verbena 1L

R\$ **12,90** cada

Sabonete Líquido Monange Fragrâncias 240ml

R\$ **9,78** cada

Sabonete Líquido Refil Nivea creme soft Fragrâncias 200ml

R\$ **7,78** cada

Sabonete Líquido Refil Dove Fragrâncias 200ml

R\$ **7,78** cada

Sabonete Nivea 90g(exceto Natural & Essencial)

R\$ **4,45** cada

Sabonete Giovanna Baby Fragrâncias 90g

R\$ **4,98** cada

**leve 2 ou mais**

Sabonete Francis Brasilidades Fragrâncias 80g

R\$ **3,45** cada

E PAGUE: R\$ **2,99** cada

Espanja de Banho Anatômica Ponjita Grátis Espanja Facial

R\$ **11,78** cada

**MARCA PRÓPRIA**

Touca de Banho Uni Buni Tê com 2un

R\$ **4,98** cada

# Desodorante



Desodorante  
Aerosol Bozzano  
OU Monage  
Clinical 150ml  
R\$ **13,78** cada

**DESTAQUE**



R\$ **157,95** cada  
Perfume Nautica  
Blue Eau de  
Toilette 100ml



Perfume Mon  
Bourjois La  
Formidable Eau De  
Parfum 50ml  
R\$ **125,90** cada

Kit Desodorante  
Aerosol Giovanna  
Baby Masculino  
OU Feminino  
150ml Embalagem  
com 2un  
(exceto GB Men)

R\$ **26,90** cada



**leve+  
por=**  
NESTA EMBALAGEM  
A UN. SAI EM MÉDIA  
POR:  
R\$ **13,45** cada



Desodorante  
Aerosol Dove  
Masculino OU  
Feminino 250ml  
R\$ **25,90** cada



Desodorante  
Aerosol Nivea  
Masculino OU  
Feminino 200ml  
R\$ **17,90** cada



Desodorante  
Aerosol Bozzano  
OU Monange  
Fragrâncias 200ml  
R\$ **12,78** cada



Desodorante  
Aerosol Suave  
Masculino OU  
Feminino 200ml  
R\$ **10,78** cada



Desodorante  
Aerosol Nivea  
Deomilk Feminino  
150ml  
R\$ **17,78** cada



Desodorante  
Aerosol Nivea  
Masculino  
OU Feminino  
150ml (exceto  
Clinical e Deomilk)  
R\$ **14,90** cada



Desodorante  
Aerosol Adidas  
Feminino OU  
Masculino 150ml  
R\$ **14,90** cada



Desodorante  
Aerosol Old  
Spice 200ml  
R\$ **16,90** cada



Desodorante  
Aerosol Above  
Masculino  
OU Feminino  
150ml (exceto  
Antibac, Clinical,  
Cream e Zero  
Alumínio)  
R\$ **8,98** cada

Kit Desodorante  
Roll-On Nivea  
Masculino OU  
Feminino 50ml  
Embalagem  
com 2un

R\$ **16,90** cada



**leve+  
por=**  
50% DE DESCONTO NA 2ª UNIDADE  
NESTA EMBALAGEM  
A UN. SAI EM MÉDIA  
POR:  
R\$ **8,45** cada

Kit Desodorante  
Roll-On Giovanna  
Baby Masculino  
OU Feminino  
50ml Embalagem  
com 2un

R\$ **14,90** cada



**leve+  
por=**  
NESTA EMBALAGEM  
A UN. SAI EM MÉDIA  
POR:  
R\$ **7,45** cada



Desodorante  
Roll-On Nivea  
Masculino OU  
Feminino 50ml  
R\$ **11,78** cada



Desodorante  
Aerosol Axe 150ml  
R\$ **10,78** cada



Desodorante  
Secret em Gel  
Berry 45g  
R\$ **26,90** cada



Desodorante  
Creme Herbissimo  
Twist Vanilla 45g  
R\$ **10,90** cada





**LEVE 4 PAGUE 3**

Aparelho de Barbear Gillette Prestobarba3 Regular OU Sensitive com 4un

R\$ **24,95** cada

**leve+ por=**

NESTA EMBALAGEM A UN. SAI EM MÉDIA POR: R\$ **6,24** cada

DESTAQUE

PAGUE MENOS! LLEVE MAIS LLEVE MAIS

**Gillette MACH3 SENSITIVE**

4 UNIDADES 80 USOS

**leve+ por=**

NESTA EMBALAGEM A UN. SAI EM MÉDIA POR: R\$ **12,24** cada

Carga para Aparelho de Barbear Gillette Mach3 Sensitive com 4un

Aparelho de Barbear Gillette Mach3 Sensitive

R\$ **25,90** cada

**bozzano**

Espuma de Barbear Bozzano 200ml

R\$ **22,90** cada

**ABOVE**

Espuma de Barbear Above Men 150ml

R\$ **12,90** cada

**bozzano**

Creme de Barbear Bozzano 65g

R\$ **10,78** cada

**MARCO BONI**

Pinel de Barba Marco Boni

R\$ **17,90** cada

**CLEAR**

Shampoo Anticaspa Clear Men Fragrâncias 200ml

R\$ **18,90** cada

**bozzano**

Shampoo Bozzano Barba Cabelo e Bigode 200ml

R\$ **17,90** cada

**JUST FOR MEN GRECIN 5**

BARBA E BIGODE

Tonalizante Barba e Bigode Grecin 5 Castanho Escuro

R\$ **62,90** cada

**BEAUTYCOLOR MEN**

Tonalizante Gel BeautyColor Men Sem Amônia

R\$ **22,90** cada

**NIVEA MEN**

Creme Nivea Men 4 em 1 75g

R\$ **25,90** cada

**Charming**

Pomada Modeladora Charming 50g

R\$ **26,90** cada

**ABOVE**

Gel Fixador Above 300g

R\$ **11,90** cada

**biofleur FOR ALL MEN**

Sabonete Hidratante Biofleur Men 80g

R\$ **2,99** cada

**olla**

Lubrificante Olla Mix Sensations 50g

R\$ **31,95** cada

**KEY**

Gel Lubrificante Íntimo K-Y Original 50g

R\$ **25,90** cada

**olla play**

Preservativo Olla Play Lubrificado com 6un

R\$ **11,78** cada

**PRUDENCE**

Preservativo Prudence Ultra Sensível Leve 8 Pague 6

R\$ **10,78** cada

# Higiene Bucal



Kit Creme Dental  
Elmex Sensitive  
110g Embalagem  
com 2un

R\$ **49,95**  
cada

**leve+**  
**por-** NESTA EMBALAGEM  
A UN. SAI EM  
MÉDIA POR:  
R\$ **24,98**  
cada



**LEVE MAIS  
PAGUE MENOS\***

R\$ **19,90**  
cada

Kit Creme Dental  
Oral B 100% 70g  
Embalagem com 3un

**leve+**  
**por-**

NESTA EMBALAGEM  
A UN. SAI EM MÉDIA  
POR:  
R\$ **6,64**  
cada



R\$ **17,90**  
cada

Kit Creme Dental  
Oral-B White Brilliant  
Fresh 70g Embalagem  
com 3un

**leve+**  
**por-**

NESTA EMBALAGEM  
A UN. SAI EM MÉDIA  
POR:  
R\$ **5,97**  
cada



R\$ **19,90**  
cada

Creme Dental Sensodyne  
Proteção Completa OU  
Rápido Alívio 140g



R\$ **19,95**  
cada

Creme Dental  
Sensodyne Rápido  
Alívio Original 90g

**leve 2  
ou  
mais**

E PAGUE:  
R\$ **15,90**  
cada



Creme Dental  
Carvão Ativado  
Colgate Total 12  
140g

R\$ **14,90**  
cada



R\$ **10,78**  
cada

Creme Dental Oral-B  
3D White Mineral  
Clean Carvão 70g



Escova de Dente  
Curaprox Soft  
CS1560B Macia

R\$ **41,90**  
cada

Kit Escova Dental  
Oral-B Indicator  
Black Sensitive  
Embalagem  
com 3un

R\$ **24,95**  
cada



**leve+**  
**por-**

NESTA EMBALAGEM  
A UN. SAI EM MÉDIA  
POR:  
R\$ **8,32**  
cada

Kit Escova  
Dental Colgate  
Zig Zag  
Embalagem  
com 4un

R\$ **19,96**  
cada



**leve+**  
**por-**

NESTA EMBALAGEM  
A UN. SAI EM MÉDIA  
POR:  
R\$ **4,99**  
cada



Enxaguante Bucal  
Antisséptico Oral-B  
100% Regular 1L

R\$ **31,95**  
cada



Enxaguante Bucal  
Antisséptico  
Listerine Cool Mint  
Leve 500ml Pague  
350ml

R\$ **22,90**  
cada



Enxaguante Bucal  
Antisséptico  
Periostat Menta  
Sem OU Com  
Álcool 250ml

R\$ **21,90**  
cada



Enxaguante Bucal  
Colgate Plax Fresh  
Mint Leve 500ml  
Pague 350ml

R\$ **17,90**  
cada



R\$ **29,90**  
cada

Creme Fixador de  
Dentaduras Fixodent  
Original 21g



R\$ **19,90**  
cada

Creme Fixador  
de Dentaduras  
Dentalfix 20g





# Higiene Bucal



Kit de Viagem Powerdent com 1 Escova Dental + 1 Fio Dental 25m + Gel Dental 50g + Enxaguante Bucal 60ml

R\$ **17,90** cada

DESTAQUE



Escova Dental Powerdent Supreme Black

R\$ **12,78** cada



Enxaguante Bucal Antisséptico Close Up Proteção 360° Fresh Leve 500ml Pague 350ml

R\$ **14,90** cada



Enxaguante Bucal Antisséptico Above Fresh Protect 500ml

R\$ **12,90** cada



Enxaguante Bucal Antisséptico Powerdent Mentha Zero Alcool 60ml

R\$ **5,50** cada



Creme Dental Close Up Extra Whitening 90g

R\$ **5,98** cada



E PAGUE: R\$ **3,45** cada



Creme Dental Close Up Triple 70g

R\$ **3,99** cada



E PAGUE: R\$ **2,45** cada



Fio Dental Powerdent Floss Picks com 50un

R\$ **16,90** cada



Fio Dental Sanifill 125m

R\$ **11,78** cada



Estojo Uni Buni Tê para Escova Dental/Pasta

R\$ **8,78** cada



Spray Bucal Powerdent Defense Iceblack 15ml

R\$ **5,50** cada



Escova Dental Condor Barbie com Led Pisca 3A

R\$ **22,90** cada



Kit Escova Dental Condor Divertidamente Embalagem com 2un

R\$ **15,90** cada



NESTA EMBALAGEM A UN. SAI EM MÉDIA POR: R\$ **7,95** cada



Escova Dental Infantil PowerDent Smile

R\$ **3,99** cada



Gel Dental Condor Baby Galinha Pintadinha Sem Flúor 0-2 Anos 50g

R\$ **8,78** cada



# Ortodôntico



Escova Dental Bitufo Class Macia OU Extra Macia

R\$ **15,90** cada



Passafio Condutor de Fio Dental Bitufo Way com 30un

R\$ **16,90** cada



Passa Fio Dental Powerdent com 30un

R\$ **7,98** cada



Cera Ortodôntica Powerdent com 5 Barras

R\$ **5,98** cada

# Cuidado Íntimo



Absorvente Always Noites Tranquilas Seca OU Suave com Abas com 32un  
R\$ **28,90** cada



Absorvente Modess Noturno Suave com Abas com 32un  
R\$ **18,90** cada



Absorvente Sempre Livre Adapt Suave com Abas 32un  
R\$ **16,90** cada



Absorvente Modess Máxima Proteção Suave com 32un  
R\$ **13,90** cada



Protetor Diário Intimus sem Abas com 80un(exceto Indicador de Troca)  
R\$ **22,90** cada



Absorvente Interno O.B. Procomfort Médio Com 16un  
R\$ **17,90** cada



Absorvente Interno Intimus com 16un  
R\$ **16,90** cada



Absorvente Tampax Super Plus Com Aplicador com 10un  
R\$ **17,90** cada

Kit Sabonete Líquido Íntimo Dermafeme 200ml Embalagem com 2un  
R\$ **17,90** cada



Sabonete Líquido Íntimo Nivea 250ml  
R\$ **20,90** cada



Spray Desodorante Íntimo Above Women 100ml  
R\$ **25,90** cada



Aparelho Depilação Gillette Venus Área Íntima  
R\$ **36,90** cada



Aparelho para Depilação Gillette Venus Tropical com 3un  
R\$ **31,95** cada

Aparelho para Depilação Bic Soleil Rosa e Roxo com 2un  
R\$ **13,78** cada



NESTA EMBALAGEM A UN. SAI EM MÉDIA POR:  
R\$ **6,89** cada



Protetor de Mamilo de Silicone Lib Perfurado Sem Cola Bege 1 Par  
R\$ **63,90** cada



Kit Creme Depilatório Facial Veet Pure & Fresh 50ml + Pós Depilatório 50ml  
R\$ **51,95** cada



Creme Depilatório Corporal Depimiel 120g  
R\$ **19,90** cada



Teste De Gravidez Caneta Cuidmais  
R\$ **12,90** cada



Toalhas Umedecidas para Higiene Íntima Fréscha com 25un  
R\$ **5,50** cada





# Cuidado Adulto



R\$ **119,90** cada

Roupa Íntima  
Plenitud Noturna G  
ou XG com 24un



R\$ **82,90** cada

Roupa Íntima Tena  
Pants Noturna P/M  
OU G/EG com 16un



R\$ **39,90** cada

Fralda Geriátrica  
Gerimax  
Econômico



Fralda Geriátrica  
Cuidmais  
R\$ **22,90** cada

**leve 2  
ou  
mais**

E PAGUE:  
R\$ **19,90** cada

TAM	Nº	PREÇO
M	8	R\$ 2,49
G	8	R\$ 2,49
EG	7	R\$ 2,85

Preço médio por tira\*



Absorvente Para  
Incontinência  
Cuidmais Tamanho  
Único com 20un

R\$ **19,90** cada

**leve 2  
ou  
mais**

E PAGUE:  
R\$ **17,90** cada



R\$ **26,90** cada

Absorvente para  
Incontinência  
Plenitud Femme  
Noturno com 8un



Óleo de Girassol  
Farmax 100ml

R\$ **12,78** cada



FARMÁCIA  
POPULAR

AGORA AS FRALDAS  
GERIÁTRICAS CUIDMAIS  
FAZEM PARTE DO PROGRAMA  
DA FARMÁCIA POPULAR.

**cuidmais**

FRALDA GERIÁTRICA  
ADULTO | UNISSEX



**nissei**  
mais que farmácia

# Cuidado Infantil



Kit Crespo Carinho  
Shampoo 250ml  
+ Condicionador  
250ml  
R\$ **13,78** cada

DESTAQUE



Shampoo  
Johnson's Baby  
Fragrâncias 200ml  
R\$ **17,90** cada



Shampoo Huggies  
Kids Fragrâncias  
360ml  
R\$ **16,90** cada

Shampoo Baby  
Dove Fragrâncias  
200ml  
R\$ **11,78** cada



Condicionador  
Baby Dove  
Fragrâncias 200ml  
R\$ **15,90** cada



Spray  
Desembaraçante  
Trá Lá Lá  
Hidrakids 300ml  
R\$ **12,78** cada



Sabonete  
Líquido Protex  
Baby Lavanda  
200ml  
R\$ **14,90** cada



Protetor Solar  
Granado Bebê  
FPS70 120ml  
R\$ **79,90** cada



Repelente  
Granado Bebê  
Pele Sensível  
110ml  
R\$ **41,90** cada



Loção Hidratante  
Pampers Óleo De  
Girassol 200ml  
R\$ **18,78** cada



Desodorante  
Roll On Tra Lá  
Lá Fragrâncias  
65ml  
R\$ **12,78** cada



R\$ **4,98** cada  
Sabonete Infantil  
Pom Pom  
Fragrâncias 80g

**leve 3  
ou mais**  
E PAGUE:  
R\$ **3,99** cada



Talco Pom Pom  
200g  
R\$ **25,90** cada  
**leve 2  
ou mais**  
E PAGUE:  
R\$ **18,90** cada



Aspirador  
Nasal De  
Sucção Buba  
Com Estojo  
0+  
R\$ **23,90** cada



Lavador Nasal  
Buba 250ml 3+  
Anos  
R\$ **13,78** cada

# Mamãe



Bomba  
Tira-Leite  
Manual  
G-Tech  
Confort  
R\$ **71,95** cada



Crema  
Protetor  
de Seios  
Ellamamy  
Lanolina 50g  
R\$ **16,90** cada



Saco para  
Armazenamento  
de Leite Materno  
Buba  
R\$ **46,90** cada



Absorvente  
para Seios  
Cuidmais  
com 30un  
R\$ **20,90** cada





# Cuidado Infantil



Creme Preventivo de Assaduras Huggies Supreme Care 30g **R\$ 9,90** cada

DESTAQUE



Creme Preventivo de Assaduras Hipoglos Original 120g **R\$ 53,90** cada



Creme Preventivo de Assaduras Bepantol Baby 30g **R\$ 18,90** cada



Pomada Nistatina + Oxido de Zinco Cimed 60g **R\$ 16,90** cada



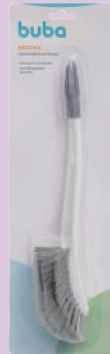
Copo Térmico Nuby Pisca-Pisca Com Bico Rígido Rosa 300ml **R\$ 79,90** cada



Copo de Treinamento Nuk FC Controle de Temperatura 150ml **R\$ 44,90** cada



Copo Antivazamento de Aprendizado Lillo Magia Azul OU Lilás 207ml **R\$ 34,95** cada



Escova de Limpeza Para Mamadeira com Limpador de Bico e Ventosa Buba Cinza **R\$ 37,95** cada

Kit Meias Infantil Adoleta Bebê Estampadas Menina OU Menino com 2 Pares **R\$ 34,90** cada



Brinquedo Buba Risque e Apague Com 6un **R\$ 16,90** cada



Bichinhos Aquáticos para Banho Buba Animais Tubo **R\$ 45,90** cada



Curativo Topz Baby Patrolha Canina com 25un **R\$ 14,90** cada



Curativo Cremer Minions com 10un **R\$ 9,78** cada



Hastes Flexíveis Pote Cuidmais com 150un **R\$ 10,78** cada

Hastes Flexíveis Ecológicas Cuidmais com 75un **R\$ 5,50** cada



leve 3 ou mais **R\$ 4,99** cada



Espanja para Banho Infantil 3M Ponjita Bob Esponja **R\$ 19,90** cada

SE PERSISTIREM OS SINTOMAS, O MÉDICO DEVERÁ SER CONSULTADO

NISTATINA + OXIDO ZINCO POMADA 60GR CIMED - REG MS/ANVISA:143810222. INDICAÇÃO: A AÇÃO PROTETORA NO TRATAMENTO DE ASSADURAS. COMBINA A AÇÃO ANTIBIÓTICA DA NISTATINA, COM A AÇÃO CICATRIZANTE E PROTETORA DO ÓXIDO DE ZINCO. CONTRA INDICAÇÃO: "NÃO DEVE SER UTILIZADO DURANTE A GRAVIDEZ E A AMAMENTAÇÃO, EXCETO SOB ORIENTAÇÃO MÉDICA. O PRODUTO ESTÁ CONTRAINDICADO EM CASOS DE SENSIBILIDADE A QUALQUER UM DE SEUS COMPONENTES.



Compre também no site [farmaciasnissei.com.br](http://farmaciasnissei.com.br)

# Cuidado Infantil



Fralda Pampers  
Pants Ajuste  
Total Top  
R\$ **99,90** cada

TAM	Nº	PREÇO
M	84	R\$ 1,19
G	72	R\$ 1,39
XG	66	R\$ 1,52
XXG	60	R\$ 1,67
XXXG	54	R\$ 1,85

Preço médio por tira\*



Fralda Pampers  
Premium Care  
Pants  
R\$ **79,90** cada

TAM	Nº	PREÇO
M	34	R\$ 2,35
G	30	R\$ 2,67
XG	26	R\$ 3,07
XXG	24	R\$ 3,33

Preço médio por tira\*



Fralda  
Huggies  
Supreme  
Care Hiper  
R\$ **75,90** cada

TAM	Nº	PREÇO
M	66	R\$ 1,15
G	58	R\$ 1,31
XG	56	R\$ 1,36
XXG	54	R\$ 1,41

Preço médio por tira\*

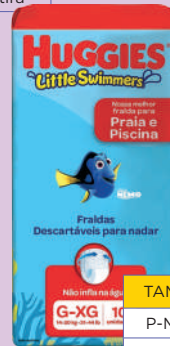


R\$ **69,90** cada

Fralda Babysec  
Hiper Galinha  
Pintadinha

TAM	Nº	PREÇO
M	72	R\$ 0,98
G	64	R\$ 1,10
XG	60	R\$ 1,17
XXG	52	R\$ 1,35

Preço médio por tira\*



Fralda Huggies  
Little Swimmers  
R\$ **39,90** cada

TAM	Nº	PREÇO
P-M	11	R\$ 3,63
M-G	10	R\$ 3,99
G-XG	10	R\$ 3,99

Preço médio por tira\*



Fraldas Para Água  
Pampers Splashers  
Baby Shark  
R\$ **39,90** cada

TAM	Nº	PREÇO
P-M	12	R\$ 3,33
G	11	R\$ 3,63
XG	10	R\$ 3,99

Preço médio por tira\*



Fralda Pampers  
Premium Care RN  
com 36un  
R\$ **45,90** cada



R\$ **36,90** cada

Toalhas Umedecidas  
Pampers Aloe Vera ou  
Cuidado Bebê com 4  
Pacotes



R\$ **32,90** cada

Toalhas Umedecidas  
Cuidmais Baby Supreme  
Pack com 4 Pacotes



R\$ **15,90** cada

Toalhas Umedecidas  
Huggies Gerando  
Falcões com 88un



R\$ **5,98** cada

Toalhas Umedecidas  
Cuidmais Baby Plus  
com 50un



Lençol Absorvente  
Trocador  
Descartável Mili  
Love e Care com  
5un  
R\$ **16,90** cada

Composto Lácteo  
Milnutri Premium  
800g  
R\$ **54,95** cada



Biscoito Papapa  
Sabores 60g  
R\$ **11,90** cada







**leve 2 ou mais**

R\$ 6,95 cada

E PAGUE: R\$ 5,78 cada

Chocolate Hershey's Sabores 77g/82g(exceto Special Dark)

**leve 2 ou mais**

R\$ 10,50 cada

E PAGUE: R\$ 8,95 cada

Chocolate Hershey's Special Dark 60% Cacau 85g (exceto 73%)

**leve 2 ou mais**

R\$ 9,95 cada

E PAGUE: R\$ 6,95 cada

Chocolate Garoto Talento 75g-85g

**leve 3 ou mais**

R\$ 6,95 cada

E PAGUE: R\$ 4,50 cada

Chocolate Snickers Sabores 42g/45g

**leve 2 ou mais**

R\$ 6,95 cada

E PAGUE: R\$ 5,00 cada

Chocolate Wafer Lacta Bis Xtra Sabores 45g

**leve 2 ou mais**

R\$ 4,00 cada

E PAGUE: R\$ 3,50 cada

Confeito de Chocolate Disqueti Amendoim, Ao Leite OU Branco 39g/40g

**leve 2 ou mais**

R\$ 8,95 cada

E PAGUE: R\$ 5,95 cada

Biscoito e Chocolate ao Leite Nestle Choco Biscuit 78g

**leve 2 ou mais**

R\$ 9,95 cada

E PAGUE: R\$ 5,50 cada

Bala de Gelatina Fini Sabores 80g-100g

**leve 2 ou mais**

R\$ 8,95 cada

E PAGUE: R\$ 5,50 cada

Biscoito Cookies Bauducco Sabores 96g/100g

**leve 2 ou mais**

R\$ 5,95 cada

E PAGUE: R\$ 3,50 cada

Biscoito Wafer Bauducco Sabores 117g/140g

**leve 2 ou mais**

R\$ 4,50 cada

E PAGUE: R\$ 3,00 cada

Biscoito Isabela Tortinha Cheesecake e Geleia de Frutas Vermelhas 80g

**leve 2 ou mais**

R\$ 7,95 cada

E PAGUE: R\$ 4,50 cada

Torrone Montevergine 90g

**leve 2 ou mais**

R\$ 4,00 cada

E PAGUE: R\$ 3,50 cada

Bala Mentos Stick Fruit 38g

R\$ 12,95 cada

Bala Sem Açúcar Mentos Kiss Fruit Morango 35g

R\$ 11,95 cada

Chicletes Mentos Pure Garrafa 56g

R\$ 6,95 cada

Pão de Forma Tradicional Bauducco 400g

R\$ 4,50 cada

E PAGUE: R\$ 3,50 cada

Bala Tic Tac Sabores 14,5g/16g

R\$ 3,50 cada

E PAGUE: R\$ 2,50 cada

Chicletes Trident Sabores 8g

R\$ 3,50 cada

Salgadinho Assado Good+ Sabores 40g



Energético Monster Sabores 473ml  
R\$ **8,95** cada



Energético Red Bull Sabores 250ml  
R\$ **8,95** cada



Energético Baly Sabores 473ml  
R\$ **8,95** cada  
**leve 2 ou mais**  
E PAGUE: R\$ **6,50** cada



Isotônico Powerade Sabores 500ml  
R\$ **6,95** cada  
**leve 2 ou mais**  
E PAGUE: R\$ **5,00** cada



Água de Coco Campo Largo Integral 900ml  
R\$ **12,95** cada



Engov After Sabores 250ml  
R\$ **13,95** cada  
**leve 2 ou mais**  
E PAGUE: R\$ **8,50** cada



Suco de Maçã Campo Largo Integral TP 200ml  
R\$ **6,95** cada  
**leve 2 ou mais**  
E PAGUE: R\$ **4,00** cada



Refrigerante Lata Coca-Cola 350ml  
R\$ **5,50** cada  
**leve 2 ou mais**  
E PAGUE: R\$ **4,50** cada



Sorvete Nestlé Cone Kit Kat 68g  
R\$ **13,95** cada



Picolé Lacta Sabores 68g/69g  
R\$ **14,95** cada



Picolé Nestlé Mega 3 Sabores 71g-74g (exceto Alfajor)  
R\$ **14,95** cada





Pote Whey Protein Dux Nutricion Chocolate e Avela Fresh 450g  
R\$ **149,95** cada



R\$ **13,90** cada  
Suplemento Alimentar em Barra de Proteina Dux Nutrition 20g



Bebida Láctea Piracanjuba Whey 23g Sabores 250ml

R\$ **12,95** cada



E PAGUE: R\$ **8,95** cada



Bebida Lactea Piracanjuba Whey 15g Sabores 250ml

R\$ **9,95** cada



E PAGUE: R\$ **7,95** cada



Bebida Lactea Black Skull Whey 15g Drink Gourmet Sabores 250ml

R\$ **8,95** cada



Barra de Cereal Pinati Double Sabores 35g

R\$ **6,95** cada



E PAGUE: R\$ **5,50** cada



Chocolate Vitao Zero Açúcar 30g

R\$ **6,95** cada



E PAGUE: R\$ **4,50** cada



Chocolate Vitao Vicio Roll Sabores 30g

R\$ **6,95** cada



E PAGUE: R\$ **4,50** cada



Adoçante Líquido Sacarina Zero-Cal 200ml

R\$ **11,95** cada



Biscoito Cookies Vitao Integral Zero Sabores 80g

R\$ **8,78** cada



Biscoito de Polvilho Good+ Original 65g

R\$ **7,95** cada

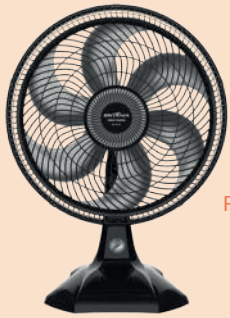


Salgadinho Assado Good+ 100% Vegetal Sabores 35g

R\$ **4,75** cada



# Eletros



Ventilador Britânia  
2 em 1 BVT400  
Maxx Force 127V  
R\$ **219,95** cada



Escova Secadora  
Britânia BEC07R  
Soft 4 em 1 Bivolt  
R\$ **188,95** cada



Secador De  
Cabelos Philco  
Cherry 127v  
R\$ **178,95** cada



Barbeador Wahl  
Travel Shaver Sem  
Fio USB Portatil  
Bivolt  
R\$ **129,95** cada



Maquina De Cortar  
Cabelo Wahl Style  
Pro 127v  
R\$ **129,95** cada



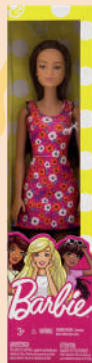
Aparador de Pelos  
Vertical Trimmer  
Wahl  
R\$ **64,95** cada

# Brinquedos



R\$ **69,95** cada

Kit Makebrinq  
Maquiagem Infantil



Barbie Fashion  
Boneca Mattel

R\$ **42,95** cada



Bichinhos De  
Brinquedos  
Colecionaveis  
Weeego

R\$ **35,90** cada



Boneca De  
Brinquedo  
Turma da Manu

R\$ **24,95** cada



Pista De Trem  
Vintage Train  
Brinquedo de  
Plastico

R\$ **79,95** cada



Ovo de  
Brinquedo  
Polibrinq  
Brinq Sauro

R\$ **15,95** cada



Brinquedo  
Carrinho Hot  
Wheels

R\$ **15,95** cada



Brinquedo Lança  
Agua 9 Dardos

R\$ **12,95** cada



Massinha de  
Modelar Play-doh  
Pote Individual  
Hasbro B6756

R\$ **12,95** cada



Livro Maria Clara e  
JP Colorindo Com  
Maria Clara e JP

R\$ **9,99** cada





Tapete Higiênico Confort Pads 55x60cm 30un

R\$ 69,95 cada



Areia Sanitária Higiênica Proгато Clássica Grãos Pequenos 2kg

R\$ 16,95 cada



Ração Pedigree Cães Filhotes Carne Sachê 100g

R\$ 4,00 cada

Leve 3 ou mais E PAGUE: R\$ 3,50 cada



Stick Toast para Cães Sabor Carne com Vegetais 50g

R\$ 4,00 cada



R\$ 15,95 cada

Toalhas Umedecidas Cuidmais Pet com 80un



R\$ 26,95 cada

Pelúcia Tartaruga Numero 2



Caneta Bic Cristal Dura Cores

R\$ 8,78 cada



Cola Branca Tenaz Pritt 35g

R\$ 5,95 cada



Carimbo Pedagógico Cis Stamp Animais

R\$ 5,50 cada



Corretivo Líquido Bic

R\$ 7,78 cada



Baralho Logan Deluxe 54 Cartas

R\$ 12,95 cada



Caderno Jandaia Capa Dura Stiff 96 Folhas Azul

R\$ 8,78 cada



Livro Papo Com Deus 365 Mensagens Diárias

R\$ 62,95 cada



Vela Make+ Aniversário Palitinho Espiral Colors Com 24un

R\$ 7,78 cada



Prato Minaplast 15cm com 10un

R\$ 2,75 cada





R\$ **27,90** cada

**Probiótico Florastor**  
12 Cápsulas



**Probiótico Repoflor**  
200mg com  
4 Sachês

R\$ **28,90** cada



**Probiótico Biovicerin 2**  
Flaconetes de 5ml

R\$ **12,78** cada



**Fitoterápico Camomila**  
Composta 150ml

R\$ **35,90** cada



**Antiácido Gastrobion 240ml**

R\$ **28,90** cada



**Antiácido Magnazia**  
240ml

R\$ **18,90** cada



**Auxiliar Digestivo Olina**  
Essências de Vida 60ml

R\$ **29,90** cada



**Hidralyte Natulab**  
Sabores 500ml

R\$ **16,90** cada



**Antigases Simeticona Medley**  
15ml

R\$ **8,78** cada



**Laxante Rapilax**  
Gotas 30ml

R\$ **15,90** cada

**Suplemento Alimentar Lactosil**  
4.500FCC  
30 Comprimidos

R\$ **28,95** cada



**leve 2 e pague**

E PAGUE:  
R\$ **19,90** cada



**Laxante Minilax**  
7 Bisnagas

R\$ **48,90** cada

## SE PERSISTIREM OS SINTOMAS, O MÉDICO DEVERÁ SER CONSULTADO

Minilax - Princípio Ativo: SORBITOL+LAURILSULFATO DE SÓDIO. Reg MS/Anvisa: 1004314040062. Indicação: é indicado como laxante no tratamento da constipação intestinal. Auxilia na normalização do ritmo intestinal no pós-operatório e no período pós-parto e pode ser usado para promover o esvaziamento intestinal no preparo para realização de anoscopia, retoscopia, partos e urografia excretora. Contra Indicação: Você não deve utilizar este medicamento se apresentar hipersensibilidade (alergia) conhecida ao sorbitol, ao laurilsulfato de sódio ou a qualquer um dos componentes da formulação. Este medicamento não deve ser utilizado por mulheres grávidas sem orientação médica ou do cirurgião-dentista. Este medicamento é contraindicado para menores de 2 dias de vida. LACTOSIL 10.000FCC - Princípio Ativo: Lactase (Aspergillus oryzae). Reg MS/Anvisa: Isento. Indicação: suplemento alimentar a base de lactase que possibilita que adultos possam se beneficiar dos nutrientes essenciais presentes no leite de vaca e seus derivados. Contra Indicação: Este produto não deve ser consumido por gestantes, lactantes e crianças. Esse produto não é indicado para indivíduos ALÉRGICOS à proteína do leite e seus derivados. Este produto não é um medicamento. Camomila Digestiva Composta 150 ml - Princípio Ativo: Camomila Romana + Chamaemelum nobile (L.) All. + Gentiana lutea L. Reg. MS/Anvisa: 1.0066.0003/004-5 Indicação: é utilizado como digestivo. Contra Indicação: é contraindicado para pessoas com hipersensibilidade a espécies vegetais da família Asteraceae. Este produto é contraindicado para uso por pessoas com inflamação estomacal, úlceras estomacais ou duodenais. Também não é recomendado para pessoas com pressão alta e hiperacidez. Este produto é contraindicado para pacientes com problemas no fígado. Contraindicado para pacientes que estejam fazendo uso de outros medicamentos que possam ter potencial interação com álcool, como bupropiona e paracetamol. Este produto é contraindicado para menores de 16 anos. Mulheres grávidas ou amamentando não devem utilizar este produto, já que não há estudos que possam garantir a segurança nessas situações. OLINA - Princípio Ativo: Aloe Vera + Gentiana. Reg MS/Anvisa: 102990002. Indicação: é um auxiliar digestivo destinado ao tratamento dos sintomas da má digestão e constipação intestinal ocasional de origem inespecífica, indicado em casos de má digestão causada por excessos alimentares. Por ser um laxante suave, é indicado em casos de constipação intestinal ocasional de origem inespecífica (prisão de ventre). Contra Indicação: Este produto é contraindicado para uso por pacientes com hipersensibilidade aos componentes da fórmula. Este produto é contraindicado para pacientes com problemas hepáticos ou que estejam fazendo uso de outros fármacos com potencial interação com etanol, como bupropiona, produtos comparacetamol. Mulheres grávidas ou amamentando não devem utilizar este produto, já que não há estudos que possam garantir a segurança nessas situações. Atenção: Este produto contém açúcar, portanto, deve ser usado com cautela em portadores de Diabetes. Probiótico Florastor 12 Cáps - LACTOBACILLUS ACIDOPHILLUS. Reg MS/Anvisa: 6632500310016. Indicação: é indicado no tratamento de enterocolite (inflamação do intestino delgado e grosso) e suas manifestações. Contra-indicação: está contra-indicado para pessoas com conhecida hipersensibilidade (alergia) aos componentes da fórmula. Reações adversas: Pessoas com sensibilidade ao leite e às proteínas animais podem ter reações do tipo alérgica (coceiras, vermelhidão na pele). GASTROBION 240ML - Princípio Ativo: hidróxido de alumínio + hidróxido de magnésio + simeticona. Reg MS/Anvisa: Não aplicável conforme Nº 199/2006. AFE Nº 1.006.899.0. Indicação: tratamento dos sintomas da acidez estomacal, azia, os gases, a acidez estomacal e a má digestão. Indicado para uso pediátrico e adulto. Contra Indicação: Este medicamento não deve ser utilizado nos casos de hipersensibilidade aos componentes da fórmula, insuficiência renal severa, hipofosfatemia, gravidez, amamentação e obstrução intestinal. Este medicamento pode reduzir a absorção de certos medicamentos como: fenitoína, digoxina e agentes hipocliemiantes. Por este motivo, deve ser administrado 2 horas antes ou depois do uso destes medicamentos. REPOFLOR - Princípio Ativo: Saccharomyces Boulardii - 17 Liofilizado. Reg MS/Anvisa: 10235042. Indicação: restauração da flora intestinal biológica e também como auxiliar no tratamento da diarreia causada pelo Clostridium difficile, em decorrência do uso de antibióticos e quimioterápicos. Contra Indicação: Hipersensibilidade a leveduras, especialmente a Saccharomyces boulardii ou a qualquer componente da fórmula. MAGNAZIA 240ML - Princípio Ativo: hidróxido de alumínio + hidróxido de magnésio + simeticona. Reg MS/Anvisa: 104810049. Indicação: Este medicamento é destinado ao tratamento dos sintomas da azia associada ao refluxo gástrico, esofagite de refluxo, hérnia de hiato e hiperacidez. Também é utilizado como antiflatulento (antigases) para alívio dos sintomas do excesso de gases. Contra Indicação: hipersensibilidade aos componentes da fórmula, insuficiência renal severa, pacientes com hipofosfatemia, gravidez, amamentação e obstrução intestinal. Este medicamento não deve ser utilizado por mulheres grávidas sem orientação médica HIDRALYTE SABORES 500ML - Composição: Cloreto de sódio + Citrato de sódio diidratado + Glicose + Citrato de potássio monodratado. Reg MS/Anvisa: 1.3841.0049. Ação: Hidralyte possui a função de prevenir a desidratação e manter a hidratação após a fase de reidratação, agindo também em quadros de doença diarreica aguda. Cuidados: Este medicamento é contraindicado para uso por pacientes com ileo paralítico, obstrução ou vômitos incoercíveis. Este medicamento deve ser utilizado com cautela em pacientes com função renal diminuída, devido à presença do potássio na fórmula do produto. Laxante Rapilax Gotas - Princípio Ativo: PICOSSULFATO DE SÓDIO. Reg MS/Anvisa: 1068900700097. Indicação: é indicado para o tratamento da prisão de ventre e para facilitar a evacuação intestinal em certas condições quando necessário. Contra-indicação: é contra-indicado nos casos de condição hereditária rara de intolerância à frutose devido à presença de sorbitol em sua formulação. Como ocorre com todos os laxativos, RAPILAX® não deve ser tomado diariamente, de forma contínua ou por períodos prolongados sem investigação da causa da constipação. BIOVICERIN 5ML FLACONETES - Princípio Ativo: Bacillus Cereus. Reg MS/Anvisa: 1044300090023. Indicação: O BIOVICERIN® é indicado para auxiliar no tratamento da diarreia. Contra-indicação: Não tome se você tiver hipersensibilidade (alergia) a qualquer um dos excipientes do medicamento. Este medicamento não dispensa a reidratação oral. Este medicamento contém açúcar, portanto, deve ser usado com cautela em portadores de Diabetes. Simeticona 75mg Medley 15ml - Princípio Ativo: SIMETICONA. Reg MS/Anvisa: 1018103810021. Indicação: é indicada para pacientes com excesso de gases no aparelho digestivo. O acúmulo de gases no estômago e no intestino chama-se flatulência, que causa desconforto abdominal, aumento do volume abdominal, dor ou cólicas no abdômen. A eliminação dos gases alivia estes sintomas. Contra Indicação: Você não deve utilizar Simeticona se tiver alergia ou sensibilidade a qualquer um dos componentes da fórmula; É contra-indicado em caso de distensão abdominal grave (grande aumento do volume abdominal); É contra-indicado em caso de Cólica grave (dor na barriga de forte intensidade).



# Gripe, Resfriado e Antialérgicos



**Antigripal  
Resfenol  
20 Cápsulas**

R\$ **17,90** cada

**Destaque**



**Antialérgico  
Allelofedrin 120mg  
10 Comprimidos**

R\$ **31,95** cada



**Xarope  
Descongestionante  
Decongex Plus  
120ml**

R\$ **22,90** cada



**Xarope  
Desloratadina Ems  
0,05mg 60ml**

R\$ **26,90** cada



**Xarope  
Expectorante  
Ambroxol Adulto  
6mg/ml OU Infantil  
3mg/ml 120ml**

R\$ **16,90** cada



**Xarope Maleato De  
Dexclorfeniramina  
Ems 120ml**

R\$ **18,90** cada



**Pastilhas Strepsils  
com 16 Pastilhas**

R\$ **28,90** cada



**Pastilhas Benatux  
Sabores  
12 Pastilhas**

R\$ **13,90** cada



**Spray Própolis e  
Gengibre Apis Vida  
30ml**

R\$ **12,78** cada



**Vitamina  
C Aceviton  
Imunidade 500mg  
60 Comprimidos  
Mastigáveis**

R\$ **18,90** cada



**Vitamina C Bio-C  
Tripla Ação  
30 Comprimidos  
Efervescentes**

R\$ **28,90** cada



**Vitamina C  
Cenevit Zinco  
10 Comprimidos  
Efervescentes**

R\$ **7,98** cada

**SE PERSISTIREM OS SINTOMAS, O MÉDICO DEVERÁ SER CONSULTADO**

ALLELOFEDRIN 120MG 10 CPR - Princípio Ativo: cloridrato de fexofenadina. Reg MS/Anvisa: 102350637. Indicação: Este

indicado para o alívio das manifestações alérgicas, tais como: rinite alérgica, prurido no nariz, no palato, na garganta e nos olhos; conjuntivite alérgica com sintomas de lacrimejamento e vermelhidão dos olhos; febre do feno; alergias a quaisquer dos componentes de sua fórmula. Este medicamento é contraindicado para menores de 12 anos. Este medicamento não deve ser utilizado por mulheres grávidas sem orientação médica ou do cirurgião-dentista. Vitamina C Bio-C Tripla Ação 30 Comprimidos Efervescentes. Reg MS/Anvisa: Produto isento de registro conforme RDC 27/10. ATENÇÃO: Este produto não é um medicamento. Não existem evidências científicas comprovadas de que este alimento previna, trate ou cure doenças. Não exceder a recomendação diária de consumo indicada na embalagem. Este produto não deve ser consumido por gestantes, lactantes e crianças sem orientação médica. Não usar caso tenha hipersensibilidade aos componentes da fórmula. STREPSILIS PASTILHA - Princípio Ativo: flurbiprofeno sódico. Reg MS/Anvisa: 173900003. Indicação: Strepsils® pastilhas é indicado para a inflamação da garganta, proporcionando alívio sintomático por até 3 horas. Contra Indicação: hipersensibilidade ao flurbiprofeno ou a qualquer componente da fórmula; Este medicamento é contraindicado para menores de 12 anos. Este medicamento não deve ser utilizado por mulheres grávidas ou lactantes sem orientação médica ou do cirurgião-dentista. DESLORATADINA 0,05MG XPE 60ML EUROFARMA - Reg MS/Anvisa: 1004312580019. Indicação: A desloratadina é indicada para o alívio rápido dos sintomas associados à rinite alérgica (incluindo rinite alérgica intermitente e persistente), entre eles: espirro; rinorreia; prurido e congestão nasal; prurido ocular, lacrimejamento e vermelhidão dos olhos; prurido do palato e tosse. A desloratadina é indicada também para o alívio dos sintomas associados à urticária, como prurido, e redução do tamanho e número de erupções cutâneas. Contra Indicação: Este medicamento é contraindicado para uso por pacientes com hipersensibilidade à substância ativa ou a qualquer um dos seus componentes. DECONGEX PLUS XAROPE - Princípio Ativo: maleato de bromfeniramina + cloridrato de fenilefrina. Registro MS/Anvisa: 1057302310052. Indicação: controlar e reduzir os sintomas relacionados a gripe, ao resfriado, a rinite e a sinusite, além de diminuir o excesso de coriza. Contra Indicação: Alergia a quaisquer dos componentes de sua fórmula. Decongex Plus é contraindicado em pacientes cardíacos, com pressão alta, doenças musculares, diabetes, glaucoma, hipertireoidismo e/ou com outros distúrbios circulatórios. Durante o tratamento, você deve evitar dirigir veículos ou operar máquinas, pois sua habilidade e atenção podem estar prejudicadas. Este medicamento não deve ser utilizado por mulheres grávidas sem orientação médica ou do cirurgião-dentista. RESFENOL 20 CÁPSULAS HERTZ - Princípio Ativo: Paracetamol + Maleato de Clorfeniramina + Cloridrato de Fenilefrina. Reg MS/Anvisa: 1068901350197. Indicação: Resfenol® é indicado no tratamento dos sintomas de gripes e resfriados. Resfenol® é destinado ao alívio da congestão nasal, coriza, febre, dor de cabeça e dores musculares presentes nos estados gripais. Contra Indicação: Hipersensibilidade aos componentes da fórmula. Resfenol® é contraindicado para pacientes com hipersensibilidade aos componentes da fórmula, pressão alta, doença cardíaca, diabetes, glaucoma, hipertrofia da próstata, doença renal crônica, insuficiência hepática grave, disfunção tireoidiana, gravidez e lactação sem controle médico. Este medicamento não deve ser utilizado por mulheres grávidas sem orientação médica ou do cirurgião-dentista. Desloratadina. AMBROXOL XPE 6MG CIMED - Reg MS/Anvisa: 1438100890049. Indicação: Este medicamento é indicado para o tratamento das doenças bronco pulmonares (brônquios e pulmões) agudas e crônicas para facilitar a expectoração (soltar o catarro do peito) quando houver acúmulo de secreção. Contra Indicação: Você não deve usar este medicamento se tiver alergia ao cloridrato de ambroxol (substância ativa) ou a outros componentes da fórmula e se tiver intolerância à frutose. Somente deve ser administrado a pacientes pediátricos menores de 2 anos de idade sob prescrição médica. Este medicamento não deve ser utilizado por mulheres grávidas sem orientação médica ou do cirurgião-dentista. Spray Própolis e Gengibre Apis Vida 30ml. Reg MS/Anvisa: Produto isento de registro conforme RDC 27/10. ATENÇÃO: Este produto não é um medicamento. Não existem evidências científicas comprovadas de que este alimento previna, trate ou cure doenças. Não exceder a recomendação diária de consumo indicada na embalagem. Este produto não deve ser consumido por gestantes, lactantes e crianças sem orientação médica. Não usar caso tenha hipersensibilidade a qualquer um dos componentes da fórmula. CENEVIT IGR EFERV 10CPR - Princípio Ativo: Ácido Ascórbico. Reg MS/Anvisa: Isento. Indicação: indicado em todos os estados em que há deficiência ou aumento das necessidades de vitamina C no organismo. Contra Indicação: à pacientes que apresentam hipersensibilidade ao ácido ascórbico, nos casos de hiperoxalúria ou que o oxalato é metabólito do ácido ascórbico e insuficiência renal. Este medicamento é contraindicado para uso em crianças. Este medicamento não deve ser utilizado por mulheres grávidas sem orientação médica ou do cirurgião-dentista. MALEATO DEXCLORFENIRAMINA XPE CIMED - Reg MS/Anvisa: 1438101300016. Indicação: Maleato de dexclorfeniramina é destinado para alergia, prurido, rinite alérgica, urticária, picada de inseto, conjuntivite alérgica, dermatite atópica (um tipo de inflamação na pele) e eczemas alérgicos (dermatite). Contra Indicação: Este medicamento é contraindicado em pacientes com hipersensibilidade aos componentes da fórmula ou a outros antihistamínicos de estrutura química similar. Maleato de dexclorfeniramina, como os demais anti-histamínicos, não deve ser usado em prematuros ou recém-nascidos e em pacientes que estão fazendo uso de inibidores da monoaminoxidase (IMAOs). Este medicamento é contraindicado para menores de 2 anos. Durante o tratamento, o paciente não deve dirigir veículos ou operar máquinas, pois sua habilidade e atenção podem estar prejudicadas. TARGIFOR+X CEFERESCENTE - Princípio Ativo: aspartato de arginina + ácido ascórbico. Reg MS/Anvisa: 1832604020011. Indicação: Este medicamento é destinado ao tratamento da astenia. Contra Indicação: Pacientes com hipersensibilidade à arginina, à vitamina C ou a qualquer outro componente da fórmula. Pacientes com cálculos renais acompanhada por oxalúria e insuficiência renal severa. Este medicamento é contraindicado para crianças. Pastilhas Benatux Sabores 12 Pastilhas. Princípio Ativo: CLORETO DE AMONÍO. Reg MS/Anvisa: 1156000990059. Indicação: indicado para o tratamento de sintomas, tais como tosse, irritação da garganta e faringite, provocados por complicações das vias aéreas superiores. Contra Indicação: Alergia a qualquer componente de sua fórmula; deficiência da função renal ou falência hepática severa, pois podem levar ao acúmulo de amônio; e diabetes; Mulheres que estejam amamentando, pois o cloridrato de difenidamina é excretado no leite materno e pode causar reações adversas em recém-nascidos e prematuros; Este medicamento é contraindicado para menores de 12 anos. Este medicamento não deve ser utilizado por mulheres grávidas sem orientação médica ou do cirurgião-dentista. Atenção diabéticos: contém açúcar. Este medicamento é contraindicado para uso por diabéticos. Benatux® sabor menta contém o corante amarelo de Tartrazina (FD&C nº5) que pode causar reações de natureza alérgica, entre as quais asma brônquica, especialmente em pessoas alérgicas ao ácido acetilsalicílico.

# Dor e Febre



Analgésico  
Dorflex Max  
8 Comprimidos

R\$ **14,90** cada

**Destaque**



Anti-Inflamatório  
Flanax 550mg  
15 Comprimidos

R\$ **29,90** cada



R\$ **14,90** cada

Anti-Inflamatório  
Naxotec 500mg  
10 Comprimidos



Analgésico  
Tylenol 750mg  
10 Comprimidos

R\$ **19,90** cada



Analgésico e  
Antitérmico  
Dipirona  
Monodratada  
1g Medley 10  
Comprimidos

R\$ **17,90** cada



Analgésico  
Paracetamol  
750mg Ems  
20 Comprimidos

R\$ **14,90** cada



Analgésico  
Doralgina  
20 Comprimidos

R\$ **13,90** cada



Analgésico e  
Antitérmico  
Dorilen  
12 Comprimidos

R\$ **15,90** cada



Analgésico  
Maxalgina  
500mg/ml 20ml

R\$ **4,98** cada



Analgésico  
Buscofem 400mg  
10 Cápsulas

R\$ **29,90** cada



Analgésico  
Ibuprofeno 400mg  
Medley 10 Cápsulas

R\$ **20,93** cada



Analgésico  
Buscopan Gotas  
20ml

R\$ **20,90** cada

## SE PERSISTIREM OS SINTOMAS, O MÉDICO DEVERÁ SER CONSULTADO

deve usar Buscofem se tiver alergia a qualquer componente do produto; úlcera no estômago ou no intestino ou histórico de úlceras gastrintestinais com sangramento ou perfuração; problemas no funcionamento dos rins ou fígado; insuficiência grave do coração. Buscofem é contraindicado para menores de 12 anos e adolescentes com menos de 40kg de peso corporal. Buscofem não deve ser utilizado por mulheres grávidas nos últimos 3 meses de gravidez. Este medicamento não deve ser utilizado por mulheres grávidas sem orientação médica. Informe imediatamente seu médico em caso de suspeita de gravidez. BUSCOPAN - Princípio Ativo: Butilbrometo de Escopolamina. Reg MS/Anvisa: 17817089. Indicação: a tratamento dos sintomas de cólicas gastrintestinais (estômago e intestinos), cólicas e movimentos involuntários anormais das vias biliares e cólicas dos órgãos sexuais e urinários. Contra Indicação: Você não deve usar Buscopan® se tiver miastenia gravis (fraqueza muscular grave), estenose mecânica no trato gastrintestinal (estreitamento do aparelho digestivo); íleo paralítico ou obstrutivo (não funcionamento do intestino); megacólon (dilatação do intestino grosso); alergia a qualquer componente da fórmula; intolerância à frutose. Crianças com diarreia aguda ou persistente não devem usar Buscopan®. Buscopan® é contraindicado para uso por idosos especialmente sensíveis aos efeitos secundários dos antimuscarínicos, como secura da boca e retenção urinária. Este medicamento não deve ser utilizado por mulheres grávidas sem orientação médica ou do cirurgião-dentista. DORALGINA 20 DRÁGEAS - Princípio Ativo: Dipirona + Isometepteno + Cafeína. Reg MS/Anvisa: 1558403800012. Indicação: Analgésico e antiespasmódico, indicado para o tratamento de diversos tipos de dor de cabeça, incluindo enxaquecas ou para o tratamento de cólicas. Contra-indicação: Hipersensibilidade aos componentes da fórmula. Não usar esse medicamento em crises de hipertensão arterial. NÃO USE ESTE MEDICAMENTO DURANTE A GRAVIDEZ. Este medicamento é contraindicado para menores de 12 anos. Dorflex Max 8 CPR - Princípio Ativo: DAPIRONA MONODRATADA + CITRATO DE ORFENADRINA + CAFEINA ANIDRA. Reg MS/Anvisa: 1832603540230. INDICAÇÃO: Dorflex é indicado no alívio da dor associada a contraturas musculares, incluindo dor de cabeça tensional. Contra-indicação: Hipersensibilidade aos componentes da fórmula. NÃO USE ESTE MEDICAMENTO E CASO DE GRAVIDEZ E EM CRIANÇAS MENORES DE TRÊS MESES DE IDADE. DURANTE SEU USO, NÃO DIRIJA OU OPERE MÁQUINAS, POIS SUA AGILIDADE ATENÇÃO PODEM ESTAR PREJUDICADAS. DORILEN COMPRIMIDO - Princípio Ativo: dipirona monodratada + cloridrato de adifenina + cloridrato de prometazina. Re MS/Anvisa: -1.6773.0210. Indicação: o tratamento de manifestações dolorosas em geral; como antipirético (estados febris); nas dores em geral como cólicas do trato gastrintestinal, cólicas nos rins e fígado; dores de cabeça, dores musculares, articulares e pós-operatórias. Contra Indicação: Contraindicado para pacientes com hipersensibilidade conhecida a qualquer componente da fórmula do produto. Este medicamento é contraindicado para menores de 2 anos. Este medicamento não deve ser utilizado por mulheres grávidas sem orientação médica ou do cirurgião-dentista. FLANAX - Princípio Ativo: naproxeno sódico. Reg MS/Anvisa: 1705600470165. Indicação: dores agudas causadas por inflamação, dor e febre em adultos, dores musculares e articulares, dor após traumas; entorses, distensões, contusões. Contra-indicação: Flanax® é contraindicado em pessoas que apresentem alergia ao naproxeno ou a outro componente do medicamento; que tenham apresentado crise de asma, urticária ou outras reações alérgicas pelo uso de ácido acetilsalicílico ou outros anti-inflamatórios não esteroidais (AINEs); em pessoas com histórico de sangramento ou perfuração gastrointestinal relacionado ao uso de anti-inflamatórios não esteroidais; pacientes com antecedente ou história atual de úlcera péptica ou hemorragia (dois ou mais episódios que comprovem ulceração ou sangramento) e em pessoas com insuficiência cardíaca grave. Maxalgina 500mg/ml Natulab - Princípio Ativo: dipirona monodratada. Reg MS/Anvisa: 138410. Indicação: Analgésico e antitérmico. Contra Indicações: Alergia ou intolerância à dipirona ou a qualquer um dos componentes da formulação ou a outras pirazolonas ou a pirazolidinas. Este medicamento não deve ser utilizado por mulheres grávidas sem orientação médica. Este medicamento é contraindicado para menores de 15 anos. NAXOTEC - Princípio Ativo: naproxeno. Reg MS/Anvisa: 104971364. Indicação: dores agudas, causadas por inflamação; dor de dente, dor abdominal e pélvica, sintomas da gripe e resfriado; dores musculares e articulares. Contra Indicação: pacientes com hipersensibilidade (alergia) ao naproxeno, ou a qualquer outro componente do medicamento; pacientes com histórico de asma, rinite, pólipos nasais ou urticária pelo uso de ácido acetilsalicílico ou outros anti-inflamatórios não esteroidais (AINEs). Este medicamento é contraindicado para crianças menores de 2 anos. Este medicamento não deve ser utilizado por mulheres grávidas sem orientação médica ou do cirurgião-dentista. DAPIRONA MONODRATADA 1GR 10 COMPRIMIDOS MEDLEY- Princípio Ativo: Dipirona. Reg MS/Anvisa: 1832602470115. Indicação: Este medicamento é indicado como analgésico (para dor) e antitérmico (para febre). Contra-indicação: Hipersensibilidade aos componentes da fórmula. NÃO USE ESTE MEDICAMENTO DURANTE A GRAVIDEZ E EM CRIANÇAS MENORES DE TRÊS(3) MESES DE IDADE. IBUPROFENO 400mg Medley 10 CPS - Princípio Ativo: IBUPROFENO. Reg MS/Anvisa: 1832604840033. Indicação: Ibuprofeno está indicado no alívio temporário da febre e de dores de leve a moderada intensidade como: Dor de cabeça; Dor nas costas; Dor muscular; Enxaqueca; Cólica menstrual; De gripes e resfriados comuns; Dor de artrite; Dor de dente. Contra Indicação: For alívio do ibuprofeno ou a qualquer outro componente da fórmula, ao ácido acetilsalicílico (AAS, Aspirina), ou a qualquer outro anti-inflamatório não esteroide (AINE); Estiver nos últimos 3 meses de gravidez; Tem ou já teve úlcera estomacal, perfuração ou sangramento do estômago; Tem insuficiência hepática ou renal; Tem insuficiência cardíaca grave. Este medicamento é contraindicado para menores de 12 anos. Este medicamento é contraindicado em caso de suspeita de dengue, pois pode aumentar o risco de sangramentos. PARACETAMOL 750mg 20 EMS (MIP) - Princípio Ativo: Paracetamol. Reg MS/Anvisa: 1023512010018. Indicação: Este medicamento é indicado em adultos para a redução da febre e para o alívio temporário de dores leves a moderadas, tais como: Dores associadas a resfriados comuns, dor de cabeça, dor no corpo, dor de dente, dor nas costas, dores musculares, dores leves associadas a artrites e cólicas menstruais. Contra-indicação: Hipersensibilidade aos componentes da fórmula. ESTE MEDICAMENTO NÃO DEVE SER UTILIZADO POR MULHERES GRÁVIDAS SEM ORIENTAÇÃO MÉDICA OU DO CIRURGIÃO-DENTISTA. NÃO DEVE SER USADO POR CRIANÇAS MENORES DE 12 ANOS. NÃO USE JUNTO COM OUTROS MEDICAMENTOS QUE CONTENHAM PARACETAMOL, COM ALCÓOL, OU EM CASO DE DOENÇA GRAVE DO FÍGADO. TYLENOL 750MG 20CPR - Princípio Ativo: paracetamol. Reg MS/Anvisa: 112363326. Indicação: Este medicamento é indicado para a redução da febre e para o alívio temporário de dores leves a moderadas, tais como: dores associadas a resfriados comuns, dor de cabeça, dor no corpo, dor de dente, dor nas costas, dores musculares, dores leves associadas a artrites e cólicas menstruais. Contra Indicação: Você não deve usar TYLENOL® se possuir alergia ao paracetamol ou a qualquer componente de sua fórmula. Este medicamento é contraindicado para menores de 12 anos. Este medicamento não deve ser utilizado por mulheres grávidas sem orientação médica ou do cirurgião-dentista. Não use outro produto que contenha paracetamol.

BUSCOFEM - Princípio Ativo: Ibuprofeno. Reg MS/Anvisa: 178170892. Indicação: Buscofem é indicado para tratamento dos sintomas de febre e dores leves e moderadas associadas a gripes e resfriados, dores de cabeça, cefaleia, enxaqueca, dor de dente, dorsalgia, mialgia, dores articulares, dores na região pélvica, como a dismenorria. Contra indicação: Você não deve usar Buscofem se tiver alergia a qualquer componente do produto; úlcera no estômago ou no intestino ou histórico de úlceras gastrintestinais com sangramento ou perfuração (dois ou mais episódios distintos confirmados de úlceras ou sangramento); problemas no funcionamento dos rins ou fígado; insuficiência grave do coração. Buscofem é contraindicado para menores de 12 anos e adolescentes com menos de 40kg de peso corporal. Buscofem não deve ser utilizado por mulheres grávidas nos últimos 3 meses de gravidez. Este medicamento não deve ser utilizado por mulheres grávidas sem orientação médica. Informe imediatamente seu médico em caso de suspeita de gravidez. BUSCOPAN - Princípio Ativo: Butilbrometo de Escopolamina. Reg MS/Anvisa: 17817089. Indicação: a tratamento dos sintomas de cólicas gastrintestinais (estômago e intestinos), cólicas e movimentos involuntários anormais das vias biliares e cólicas dos órgãos sexuais e urinários. Contra Indicação: Você não deve usar Buscopan® se tiver miastenia gravis (fraqueza muscular grave), estenose mecânica no trato gastrintestinal (estreitamento do aparelho digestivo); íleo paralítico ou obstrutivo (não funcionamento do intestino); megacólon (dilatação do intestino grosso); alergia a qualquer componente da fórmula; intolerância à frutose. Crianças com diarreia aguda ou persistente não devem usar Buscopan®. Buscopan® é contraindicado para uso por idosos especialmente sensíveis aos efeitos secundários dos antimuscarínicos, como secura da boca e retenção urinária. Este medicamento não deve ser utilizado por mulheres grávidas sem orientação médica ou do cirurgião-dentista. DORALGINA 20 DRÁGEAS - Princípio Ativo: Dipirona + Isometepteno + Cafeína. Reg MS/Anvisa: 1558403800012. Indicação: Analgésico e antiespasmódico, indicado para o tratamento de diversos tipos de dor de cabeça, incluindo enxaquecas ou para o tratamento de cólicas. Contra-indicação: Hipersensibilidade aos componentes da fórmula. Não usar esse medicamento em crises de hipertensão arterial. NÃO USE ESTE MEDICAMENTO DURANTE A GRAVIDEZ. Este medicamento é contraindicado para menores de 12 anos. Dorflex Max 8 CPR - Princípio Ativo: DAPIRONA MONODRATADA + CITRATO DE ORFENADRINA + CAFEINA ANIDRA. Reg MS/Anvisa: 1832603540230. INDICAÇÃO: Dorflex é indicado no alívio da dor associada a contraturas musculares, incluindo dor de cabeça tensional. Contra-indicação: Hipersensibilidade aos componentes da fórmula. NÃO USE ESTE MEDICAMENTO E CASO DE GRAVIDEZ E EM CRIANÇAS MENORES DE TRÊS MESES DE IDADE. DURANTE SEU USO, NÃO DIRIJA OU OPERE MÁQUINAS, POIS SUA AGILIDADE ATENÇÃO PODEM ESTAR PREJUDICADAS. DORILEN COMPRIMIDO - Princípio Ativo: dipirona monodratada + cloridrato de adifenina + cloridrato de prometazina. Re MS/Anvisa: -1.6773.0210. Indicação: o tratamento de manifestações dolorosas em geral; como antipirético (estados febris); nas dores em geral como cólicas do trato gastrintestinal, cólicas nos rins e fígado; dores de cabeça, dores musculares, articulares e pós-operatórias. Contra Indicação: Contraindicado para pacientes com hipersensibilidade conhecida a qualquer componente da fórmula do produto. Este medicamento é contraindicado para menores de 2 anos. Este medicamento não deve ser utilizado por mulheres grávidas sem orientação médica ou do cirurgião-dentista. FLANAX - Princípio Ativo: naproxeno sódico. Reg MS/Anvisa: 1705600470165. Indicação: dores agudas causadas por inflamação, dor e febre em adultos, dores musculares e articulares, dor após traumas; entorses, distensões, contusões. Contra-indicação: Flanax® é contraindicado em pessoas que apresentem alergia ao naproxeno ou a outro componente do medicamento; que tenham apresentado crise de asma, urticária ou outras reações alérgicas pelo uso de ácido acetilsalicílico ou outros anti-inflamatórios não esteroidais (AINEs); em pessoas com histórico de sangramento ou perfuração gastrointestinal relacionado ao uso de anti-inflamatórios não esteroidais; pacientes com antecedente ou história atual de úlcera péptica ou hemorragia (dois ou mais episódios que comprovem ulceração ou sangramento) e em pessoas com insuficiência cardíaca grave. Maxalgina 500mg/ml Natulab - Princípio Ativo: dipirona monodratada. Reg MS/Anvisa: 138410. Indicação: Analgésico e antitérmico. Contra Indicações: Alergia ou intolerância à dipirona ou a qualquer um dos componentes da formulação ou a outras pirazolonas ou a pirazolidinas. Este medicamento não deve ser utilizado por mulheres grávidas sem orientação médica. Este medicamento é contraindicado para menores de 15 anos. NAXOTEC - Princípio Ativo: naproxeno. Reg MS/Anvisa: 104971364. Indicação: dores agudas, causadas por inflamação; dor de dente, dor abdominal e pélvica, sintomas da gripe e resfriado; dores musculares e articulares. Contra Indicação: pacientes com hipersensibilidade (alergia) ao naproxeno, ou a qualquer outro componente do medicamento; pacientes com histórico de asma, rinite, pólipos nasais ou urticária pelo uso de ácido acetilsalicílico ou outros anti-inflamatórios não esteroidais (AINEs). Este medicamento é contraindicado para crianças menores de 2 anos. Este medicamento não deve ser utilizado por mulheres grávidas sem orientação médica ou do cirurgião-dentista. DAPIRONA MONODRATADA 1GR 10 COMPRIMIDOS MEDLEY- Princípio Ativo: Dipirona. Reg MS/Anvisa: 1832602470115. Indicação: Este medicamento é indicado como analgésico (para dor) e antitérmico (para febre). Contra-indicação: Hipersensibilidade aos componentes da fórmula. NÃO USE ESTE MEDICAMENTO DURANTE A GRAVIDEZ E EM CRIANÇAS MENORES DE TRÊS(3) MESES DE IDADE. IBUPROFENO 400mg Medley 10 CPS - Princípio Ativo: IBUPROFENO. Reg MS/Anvisa: 1832604840033. Indicação: Ibuprofeno está indicado no alívio temporário da febre e de dores de leve a moderada intensidade como: Dor de cabeça; Dor nas costas; Dor muscular; Enxaqueca; Cólica menstrual; De gripes e resfriados comuns; Dor de artrite; Dor de dente. Contra Indicação: For alívio do ibuprofeno ou a qualquer outro componente da fórmula, ao ácido acetilsalicílico (AAS, Aspirina), ou a qualquer outro anti-inflamatório não esteroide (AINE); Estiver nos últimos 3 meses de gravidez; Tem ou já teve úlcera estomacal, perfuração ou sangramento do estômago; Tem insuficiência hepática ou renal; Tem insuficiência cardíaca grave. Este medicamento é contraindicado para menores de 12 anos. Este medicamento é contraindicado em caso de suspeita de dengue, pois pode aumentar o risco de sangramentos. PARACETAMOL 750mg 20 EMS (MIP) - Princípio Ativo: Paracetamol. Reg MS/Anvisa: 1023512010018. Indicação: Este medicamento é indicado em adultos para a redução da febre e para o alívio temporário de dores leves a moderadas, tais como: Dores associadas a resfriados comuns, dor de cabeça, dor no corpo, dor de dente, dor nas costas, dores musculares, dores leves associadas a artrites e cólicas menstruais. Contra-indicação: Hipersensibilidade aos componentes da fórmula. ESTE MEDICAMENTO NÃO DEVE SER UTILIZADO POR MULHERES GRÁVIDAS SEM ORIENTAÇÃO MÉDICA OU DO CIRURGIÃO-DENTISTA. NÃO DEVE SER USADO POR CRIANÇAS MENORES DE 12 ANOS. NÃO USE JUNTO COM OUTROS MEDICAMENTOS QUE CONTENHAM PARACETAMOL, COM ALCÓOL, OU EM CASO DE DOENÇA GRAVE DO FÍGADO. TYLENOL 750MG 20CPR - Princípio Ativo: paracetamol. Reg MS/Anvisa: 112363326. Indicação: Este medicamento é indicado para a redução da febre e para o alívio temporário de dores leves a moderadas, tais como: dores associadas a resfriados comuns, dor de cabeça, dor no corpo, dor de dente, dor nas costas, dores musculares, dores leves associadas a artrites e cólicas menstruais. Contra Indicação: Você não deve usar TYLENOL® se possuir alergia ao paracetamol ou a qualquer componente de sua fórmula. Este medicamento é contraindicado para menores de 12 anos. Este medicamento não deve ser utilizado por mulheres grávidas sem orientação médica ou do cirurgião-dentista. Não use outro produto que contenha paracetamol.







R\$ **99,90** cada

Suplemento Alimentar VidUp ColagenUp Colágeno Tipo 2 40mg 60 Cápsulas



Destaque



Suplemento Alimentar Nutren Mov Flex Colágeno Tipo 2 30 Cápsulas

R\$ **77,90** cada



Suplemento Alimentar Curcuma Golden 400mg Maxinutri 60 Cápsulas

R\$ **52,90** cada



Suplemento Alimentar Ômega 3 1000mg Catarinense 120 Cápsulas

R\$ **64,90** cada



Suplemento Alimentar Peixonix Ômega 3 Maxinutri 60 Cápsulas

R\$ **49,90** cada



Suplemento Alimentar Óleo de Alho 500mg Health Labs 60 Cápsulas

R\$ **29,90** cada



Suplemento Alimentar Vitamina K2 Maxinutri 60 Cápsulas

R\$ **55,90** cada



Suplemento Alimentar Cloreto de Magnésio P.A. Catarinense 100 Cápsulas

R\$ **29,90** cada



Suplemento Alimentar Calciodesx 625mg + D3 90 comprimidos

R\$ **29,90** cada



Suplemento Alimentar Citrussec Catarinense 60 Cápsulas

R\$ **119,90** cada



Suplemento Alimentar Lavitan Super Fórmula Lipomoro HD 60 Cápsulas

R\$ **69,90** cada



Thermo Active Maxinutri Cafeína & Pimenta 180g 30 sachês

R\$ **65,90** cada

## Alimentação Adulto



Suplemento Alimentar Supravit Nutri Sem Sabor OU Baunilha 800g

R\$ **122,95** cada

Suplemento Alimentar Nestlé Nutren Sênior Sabores 370g

R\$ **99,95** cada



Complemento Alimentar Sustagen Adultos+ Sabores 400g

R\$ **72,95** cada

**SE PERSISTIREM OS SINTOMAS, O MÉDICO DEVERÁ SER CONSULTADO** Reg MS/Anvisa: Produto isento de registro conforme RDC 27/10. ATENÇÃO: Este produto não é um medicamento. Não existem evidências científicas comprovadas de que este alimento previna, trate ou cure doenças. Não exceder a recomendação diária de consumo indicada na embalagem. Este produto não deve ser consumido por gestantes, lactantes e crianças sem orientação médica. Não usar caso tenha hipersensibilidade aos componentes da fórmula.

Compre também no site [farmaciasnissel.com.br](http://farmaciasnissel.com.br)



## Destaque



Suplemento Multivitamínico Vidup A-Z Mulher 60 Cápsulas

R\$ **69,90** cada

**leve 2 ou mais**

E PAGUE: R\$ **59,90** cada



R\$ **69,90** cada

Suplemento Alimentar Vidup Cabelos & Unhas Premium 30 Cápsulas

**leve 2 ou mais**

E PAGUE: R\$ **59,90** cada



Vitamina B7 Biotina Health Labs 60 Cápsulas

R\$ **29,90** cada



Suplemento Alimentar Lavitan Super Fórmula Cuidados da Pele 30 Cápsulas

R\$ **93,90** cada



R\$ **79,95** cada

Suplemento Alimentar Centrum Adulto 30 Comprimidos

**leve 2 e pague**

E PAGUE: R\$ **67,90** cada



Suplemento Alimentar Supraz Sênior 60 Comprimidos

R\$ **39,90** cada



Suplemento Alimentar Lavitan Pré-Natal Multi 30 Comprimidos

R\$ **55,90** cada



Suplemento Alimentar Óleo de Primula 1000mg Health Labs 60 Cápsulas

R\$ **39,90** cada



Suplemento Alimentar Nutren Pré-Ciclo 10 Cápsulas

R\$ **31,90** cada



Vitamina D Addera 600UI + Imunidade Kids 75ml

R\$ **92,90** cada



Suplemento Alimentar Zinco Kids Catarinense 100ml

R\$ **27,90** cada



Suplemento Alimentar Vita Supraz Choccolix 10 Comprimidos Efervescentes

R\$ **15,90** cada

**SE PERSISTIREM OS SINTOMAS, O MÉDICO DEVERÁ SER CONSULTADO**

REG MS/ANVISA: PRODUTO ISENTO DE REGISTRO CONFORME RDC 27/10. ATENÇÃO: ESTE PRODUTO NÃO É UM MEDICAMENTO. NÃO EXISTEM EVIDÊNCIAS CIENTÍFICAS COMPROVADAS DE QUE ESTE ALIMENTO PREVINA, TRATE OU CURE DOENÇAS. NÃO EXCEDER A RECOMENDAÇÃO DIÁRIA DE CONSUMO INDICADA NA EMBALAGEM. ESTE PRODUTO NÃO DEVE SER CONSUMIDO POR GESTANTES, LACTANTES E CRIANÇAS SEM ORIENTAÇÃO MÉDICA. NÃO USAR CASO TENHA HIPERSENSIBILIDADE AOS COMPONENTES DA FÓRMULA.





Kit Tiras para Controle de Glicose Accu-Chek Active com 150un

À vista por:  
**R\$ 199,95** cada  
ou 3X s/juros de  
**R\$ 66,65** cada

**Destaque**



Monitor de Pressão Arterial de Braço Omron Control + HEM -7122

À vista por:  
**R\$ 209,70** cada  
ou 3X s/juros de  
**R\$ 69,90** cada

Monitor Pressao Pulso Omron HEM 6181



À vista por:  
**R\$ 135,90** cada  
ou 2X s/juros de  
**R\$ 67,95** cada



Aparelho de Pressão de Pulso Digital G-Tech GP400

À vista por:  
**R\$ 109,90** cada  
ou 2X s/juros de  
**R\$ 54,95** cada



Inalador Nebulizador G-Tech Compact DC1

À vista por:  
**R\$ 121,90** cada  
ou 2X s/juros de  
**R\$ 60,95** cada



Munhequeira Elástica Ajustável Mercur com Tala Preta 1 Par

**R\$ 36,90** cada



Álcool em Gel Higienizante Giovanna Baby Fragrâncias 500ml

**R\$ 18,90** cada



Termômetro Clínico Digital G-Tech THGT1027B

**R\$ 16,90** cada



Bolsa Térmica Termogel G 700ml

**R\$ 23,90** cada



Curativos À Prova D'Água Nexcare com 12un

**R\$ 16,90** cada



Curativo Extragrande Cremer com 8un

**R\$ 15,90** cada



Curativo Cremer Transparente com 40un

**R\$ 13,78** cada



Kit Lenço de Papel de Bolso Kleenex Misto 4 Pacotes

**R\$ 6,78** cada



Esparadrapo Impermeável Cremer 1,2cm X 4,5m

**R\$ 8,78** cada



Atadura de Crepom Cysne Cremer 10cm x 1,8m

**R\$ 4,75** cada



Solução Soro Fisiológico Farmax Sorimax 100ml

**R\$ 4,98** cada



É um programa que oferece descontos em mais de 280 medicamentos, lembrando que é preciso cadastrar-se nos parceiros pelo site ou telefone. Se você utiliza algum medicamento de uso contínuo, informe-se com um de nossos atendentes.

Confira as nossas parcerias com os programas de laboratórios.  
\*Descontos podem variar durante o mês e de acordo com o programa de cada indústria.

MEDICAMENTOS	CADASTRE-SE	DE:	POR:
<b>Diosmin 500mg com 60 Comprimidos</b> diosmina + hesperidina. Reg MS/Anvisa: 1057302480020. DCB: 3096 + 4619	WWW.CUIDADOSPELAVIDA.COM.BR - 0800 777 8432	R\$ 147,23	R\$ <b>80,98</b>
<b>Jardiance 25mg Boehringer 30 Comprimidos</b> empagliflozina Reg MS/Anvisa: 103670172002-2 DCB: 10773	WWW.PROGRAMAABRACARAVIDA.COM.BR - 0800 701 6633	R\$ 319,55	R\$ <b>242,86</b>
<b>Glyxambi 25/5mg 30 Comprimidos</b> empagliflozina + linagliptina Reg MS/Anvisa: 1036701760040 DCB: 10773 + 9829	WWW.PROGRAMAABRACARAVIDA.COM.BR - 0800 701 6633	R\$ 497,85	R\$ <b>295,48</b>
<b>Entresto 24mg + 26mg 28 Comprimidos</b> Sacubitril /Valsartana sódica hidratada Reg MS/Anvisa: 1006811410018 DCB: 11228	WWW.PROGRAMAABRACARAVIDA.COM.BR - 0800 701 6633	R\$ 201,21	R\$ <b>160,97</b>
<b>Diovan 160mg Novartis com 28 Comprimidos</b> valsartana. Reg MS/Anvisa: 1006800650111 DCB: 9085	WWW.VALEMAISSAUDE.COM.BR	R\$ 143,88	R\$ <b>109,35</b>
<b>Vastarel 80mg 30 Comprimidos</b> dicloridrato de trimetazidina. Reg MS/Anvisa: 1127800790018. DCB: 8918	WWW.SEMPRECUIDANDO.COM.BR - 0800 014 5579	R\$ 212,79	R\$ <b>148,96</b>
<b>Edistride 10Mg 30 Comprimidos</b> DAPAGLIFLOZINA. Reg MS/Anvisa:1161802900066. DCB: 9951	WWW.CUIDADOSPELAVIDA.COM.BR - 0800 777 8432	R\$ 230,94	R\$ <b>138,57</b>
<b>Forxiga 10mg 30 Comprimidos</b> dapagliflozina. Reg MS/Anvisa: 1161802590067. DCB: 9951	WWW.PROGRAMAFABZEM.COM.BR - 0800 014 5578	R\$ 230,96	R\$ <b>153,99</b>

SE PERSISTIREM OS SINTOMAS, O MÉDICO DEVERÁ SER CONSULTADO

Preços "POR" válido para o Estado de São Paulo



**O FARMÁCIA POPULAR ESTÁ MAIS PERTO DE VOCÊ. E AS DOENÇAS, MAIS LONGE.**

ESSA FARMÁCIA É CREDENCIADA AO FARMÁCIA POPULAR, E POR MEIO DESSE PROGRAMA DO GOVERNO QUE VOCÊ TEM DIREITO A MEDICAMENTOS E FRÁGLIAS GERIÁTRICAS COM ATÉ 90% DE DESCONTO. NO CASO DE ASMA, HIPERTENSÃO, DIABETES, OSTEOPOROSE E ANTICONCEPCIONAIS, OS MEDICAMENTOS SÃO GRATUITOS PARA OS BENEFICIÁRIOS DO BOLSÃO FAMILIA. TODO O ELENCO DO PROGRAMA É GRATUITO.



MEDICAMENTOS	REFERÊNCIA	DE:	POR:
<b>Aerolin 100mcg Spray 200 Doses</b> sulfato de salbutamol. Reg MS/Anvisa: 1037000960031. DCB: 7867	AEROLIN	R\$ 28,11	<b>GRATUITO</b>
<b>Spray Oral Clenil HFA 250mcg 200 Doses</b> DIPROPIONATO DE BECLOMETASONA. Reg MS/ Anvisa:1005801110102 . DCB:01059	CLORANA	R\$ 84,32	<b>GRATUITO</b>
<b>Corus 50mg 30 Comprimidos</b> LOSARTANA POTÁSSICA. Reg MS/ Anvisa: 1057305830081. DCB: 5432	COZAAR	R\$ 14,03	<b>GRATUITO</b>
<b>Glifage XR 500mg 30 Comprimidos</b> cloridrato de metformina. Reg MS/Anvisa: 100890340. DCB: 5782	GLIFAGE	R\$ 11,68	<b>GRATUITO</b>
<b>Atenolol Medley 25mg 30 Comprimidos</b> Reg MS/Anvisa: 1832601360014. DCB: 00911	ATENOL	R\$ 2,40	<b>GRATUITO</b>
<b>Brometo De Ipratrópio Ems 0,25mg/ml Para Inalação Com 20ml</b> Reg. MS/Anvisa: 1023509210011 DCB: 01415	ATROVENT	R\$ 8,60	<b>GRATUITO</b>
<b>Captopril Ems 25mg 30 Comprimidos</b> Reg MS/Anvisa: 1023504540321. DCB: 01699	CAPTOSEN	R\$ 2,40	<b>GRATUITO</b>
<b>Cloridrato de Metformina 850mg Prati 30 Comprimidos</b> .Reg MS/Anvisa: 1256801510019. DCB: 5782	GLIFAGE	R\$ 4,20	<b>GRATUITO</b>
<b>Furosemida 40mg Teuto com 20 Comprimidos</b> Reg MS/Anvisa: 1037003430078. DCB: 4361	LASIX	R\$ 4,20	<b>GRATUITO</b>
<b>Glibenclâmida 5mg Neo Química com 30 Comprimidos</b> Reg MS/Anvisa: 1558402870041. DCB: 4451	DAONIL	R\$ 2,10	<b>GRATUITO</b>
<b>Hidroclorotiazida 25mg Medley 30 Comprimidos</b> Reg MS/ANVISA: 1832604300063. DCB: 4652	CLORANA	R\$ 1,50	<b>GRATUITO</b>
<b>Losartana Potássica Ems 50mg 30 Comprimidos</b> Reg MS/Anvisa: 1023508100547. DCB: 5432	COZAAR	R\$ 4,50	<b>GRATUITO</b>
<b>Maleato de Enalapril Ems 10mg 30 Comprimidos</b> Reg MS/Anvisa: 1023504700061. DCB: 3370	RENITEC	R\$ 3,90	<b>GRATUITO</b>
<b>Maleato De Timolol 0,5% Ems Colírio 5ml</b> Reg MS/Anvisa: 1023507740186 DCB:8604	TIMOPTOL	R\$ 5,85	<b>GRATUITO</b>
<b>Sinvastatina 20mg Novartis 30 Comprimidos</b> Reg MS/Anvisa:1006811240430. DCB:08016	Zocor	R\$ 5,10	<b>GRATUITO</b>
<b>Sinvastatina 40mg Novartis 30 Comprimidos Revestidos</b> . Reg MS/Anvisa:1006811240511 DCB:08016	Zocor	R\$ 8,40	<b>GRATUITO</b>

SE PERSISTIREM OS SINTOMAS, O MÉDICO DEVERÁ SER CONSULTADO

Preços "POR" válido para o Estado de São Paulo

# Super Negociação

ANTICONCEPCIONAIS:	DE:	POR:
<b>Adoless 28 Comprimidos</b> gestodeno + etinilestradiol. Reg MS/Anvisa: 1039001400011. DCB: 4430 + 3699	R\$ <b>50,44</b>	R\$ <b>45,90</b>
<b>Allestra 20 75mg + 20mg 21 Comprimidos</b> etinilestradiol + gestodeno. Reg MS/Anvisa: 1057307340030. DCB: 3699;0443	R\$ <b>39,73</b>	R\$ <b>36,90</b>
<b>Amora 21 Comprimidos</b> acetato de clormadinona + etinilestradiol. Reg MS/Anvisa: 100431298. DCB: 2465 + 3699	R\$ <b>47,72</b>	R\$ <b>44,90</b>
<b>Angeliq 28 Comprimidos</b> ESTRADIOL HEMI-HIDRATADO+DROSPIRENONA. Reg MS/ Anvisa:1705600390013 . DCB: 03603+03249	R\$ <b>140,04</b>	R\$ <b>108,90</b>
<b>Belara 2mg + 0,03mg 21 Comprimidos</b> acetato de clormadinona + etinilestradiol. Reg MS/Anvisa: 1861000010012. DCB: 2465 + 3699	R\$ <b>65,50</b>	R\$ <b>62,90</b>
<b>Diane 35 21 Comprimidos</b> acetato de ciproterona + etinilestradiol. Reg MS/Anvisa: 170560072. DCB: 2146 + 3699	R\$ <b>41,18</b>	R\$ <b>34,95</b>
<b>Elani 28 3mg + 0,03mg 28 Comprimidos</b> ETINILESTRADIOL+DROSPIRENONA. Reg MS/Anvisa: 1003301240019. DCB: 03699;03249	R\$ <b>93,34</b>	R\$ <b>79,90</b>
<b>Elani Ciclo 21 Comprimidos</b> ETINILESTRADIOL+DROSPIRENONA. Reg MS/Anvisa: 1003301440018. DCB: 03699;03249	R\$ <b>69,98</b>	R\$ <b>59,90</b>
<b>Gestinol Libbs 28 Comprimidos</b> GESTODENO+ETINILESTRADIOL. Reg. MS/Anvisa: 1003300270046. DCB: 04430;03699	R\$ <b>66,76</b>	R\$ <b>56,90</b>
<b>Iumi 24 Comprimidos</b> drospirenona + etinilestradiol. Reg MS/Anvisa: 1003301540012 DCB: 3249 + 3699	R\$ <b>74,02</b>	R\$ <b>65,90</b>
<b>Iziz 28 Comprimidos</b> DICLORIDRATO DE BETAISTINA. Reg MS/Anvisa: 1011805960083. DCB:01208	R\$ <b>48,36</b>	R\$ <b>45,90</b>
<b>Level 21 Comprimidos</b> levonorgestrel + etinilestradio. Reg MS/Anvisa: 1097401150011. DCB: 05279 + 03699	R\$ <b>29,37</b>	R\$ <b>24,95</b>
<b>Mesigyna Injetável Com Ampola 1ml</b> ENANTATO DE NORETISTERONA+VALERATO DE ESTRADIOL. Reg MS/Anvisa:1705600430023 . DCB:3612	R\$ <b>46,82</b>	R\$ <b>31,95</b>
<b>Microvlar 0,15 + 0,03mg Com 21 Drágeas</b> LEVONORGESTREL+ETINILESTRADIOL. Reg MS/Anvisa: 104971493 DCB: 5279 + 3699	R\$ <b>10,67</b>	R\$ <b>9,90</b>
<b>Microvlar 63 comprimidos</b> LEVONORGESTREL+ETINILESTRADIOL. Reg MS/Anvisa: 1049714930022. dcb: 5279 + 3699	R\$ <b>29,11</b>	R\$ <b>27,90</b>
<b>Nactali 28 Comprimidos</b> desogestrel. Reg MS/Anvisa: 1003301710015. DCB: 2795	R\$ <b>47,29</b>	R\$ <b>41,90</b>
<b>Natifa Pro 1mg + 0,5mg 28 Comprimidos</b> "ESTRADIOL HEMI-HIDRATADO+ACETATO DE NORETISTERONA. RegMS/Anvisa:1003301060010. DCB:06492;03603"	R\$ <b>95,68</b>	R\$ <b>85,90</b>
<b>Neovlar 21 Drágeas</b> levonorgestrel + etinilestradiol. Reg MS/Anvisa: 1049714980011. DCB: 5279 + 3699	R\$ <b>9,53</b>	R\$ <b>8,98</b>
<b>Selene 21 Comprimidos</b> etinilestradiol + acetato de ciproterona. Reg MS/Anvisa: 1004305980041. DCB: 3699 + 2146	R\$ <b>35,58</b>	R\$ <b>34,95</b>
<b>Tamisa 75mcg + 20mcg 21 Comprimidos</b> GESTODENO+ETINILESTRADIOL. Reg MS/Anvisa: 1004306520050. DCB: 4430 + 3699	R\$ <b>38,32</b>	R\$ <b>35,90</b>
<b>Tamisa 75mcg + 30mcg 21 Comprimidos</b> GESTODENO+ETINILESTRADIOL. Reg MS/Anvisa:100430652. DCB: 4430 + 3699	R\$ <b>38,32</b>	R\$ <b>35,90</b>
<b>Tantin 0,060 + 0,015mg 28 Comprimidos</b> etinilestradiol + gestodeno. Reg MS/Anvisa: 109740142. DCB: 3699 + 4430	R\$ <b>29,10</b>	R\$ <b>24,95</b>
<b>Triquilar 21 Drágeas</b> levonorgestrel + etinilestradiol. Reg MS/Anvisa: 1049715010016. DCB: 5279 + 3699	R\$ <b>13,08</b>	R\$ <b>12,78</b>
<b>YAZ 3MG+0,02MG 24+4COMPRIMIDOS</b> DROSPIRENONA+CLATRATO DE ETINILESTRADIOL. Reg MS/Anvisa: 1705600690033. DCB: 03249;01195	R\$ <b>112,50</b>	R\$ <b>96,95</b>
<b>Cerazette 75mcg 28 Comprimidos</b> desogestrel. Reg MS/Anvisa: 1002902180012. DCB: 2795	R\$ <b>59,51</b>	R\$ <b>46,90</b>
<b>Diclin 21 Comprimidos</b> acetato de ciproterona + etinilestradiol. Reg MS/Anvisa: 100890247. DCB: 2146 + 3699	R\$ <b>24,47</b>	R\$ <b>22,90</b>
<b>Gracial 22 Comprimidos</b> DESOGESTREL+ETINILESTRADIOL. REG MS/ANVISA: 1002902190026 DCB: 02795 + 03699	R\$ <b>59,61</b>	R\$ <b>43,90</b>
<b>Nordette 21 Drágeas</b> LEVONORGESTREL+ETINILESTRADIOL. Reg MS/Anvisa:1211000010037. DCB: 05279;03699	R\$ <b>13,26</b>	R\$ <b>12,78</b>
<b>Stezza 28 Comprimidos</b> estradiol hemi-hidratado+acetato de nomegestrol. Reg. Ms/Anvisa: 1746500080011 DCB: 3603 + 6460	R\$ <b>60,47</b>	R\$ <b>57,90</b>
<b>Acetato de Ciproterona 2mg + Etinilestradiol 0,035mg Melcom 21 Comprimidos</b> DIANE 35.Reg MS/Anvisa: 1558404000011 DCB: 02146 + 03699	R\$ <b>24,97</b>	R\$ <b>14,90</b>
<b>Desogestrel 75mg 28 Comprimidos Novartis</b> CERAZETTE. Reg MS/Anvisa: 1006811490038. DCB: 02795	R\$ <b>22,35</b>	R\$ <b>16,90</b>
<b>Drospirenona + Etinilestradiol Ems 3+0,02mg 24 Comprimidos</b> YASMIN. Reg MS/Anvisa:102351100013. DCB:3249;3699	R\$ <b>68,10</b>	R\$ <b>36,90</b>

SE PERSISTIREM OS SINTOMAS, O MÉDICO DEVERÁ SER CONSULTADO

Preços "POR" válido para o Estado de São Paulo

# Super Negociação



DISFUNÇÃO ERÉTIL:	DE:	POR:
<b>Cialis 5mg 30 Comprimidos</b> tadalafila. Reg MS/Anvisa: 1126000740093 DCB: 08253	R\$ <b>299,84</b>	R\$ <b>257,90</b>
<b>Viagra 50mg 2 Comprimidos</b> citrato de sildenafila. Reg MS/Anvisa: 1883000770093. DCB: 07991	R\$ <b>74,09</b>	R\$ <b>73,95</b>
<b>Tadalafila Ems 4 Comprimidos</b> CIALIS. Reg MS/Anvisa:1023511340091. DCB:08253	R\$ <b>33,01</b>	R\$ <b>13,78</b>
<b>Tadalafila 5mg EMS 30 Comprimidos</b> CIALIS. Reg MS/Anvisa: 1023511340049. DCB: 8253	R\$ <b>92,20</b>	R\$ <b>31,95</b>
<b>Citrato de Sildenafil 50mg Medley 4 Comprimidos</b> VIAGRA.citrato de sildenafila. Reg MS/Anvisa: 183260168. DCB: 7991	R\$ <b>19,17</b>	R\$ <b>17,37</b>
<b>Citrato de Sildenafil 50mg 8cpr Sandoz</b> VIAGRA Reg MS/Anvisa:1004704790112. DCB: 07991*	R\$ <b>36,00</b>	R\$ <b>13,78</b>
GENÉRICOS:	DE:	POR:
<b>Triancinolona Acetonida Ems 1mg Pomada 10g</b> OMCILON-A ORABASE Reg MS/Anvisa:1023507350019 DCB:08854	R\$ <b>15,91</b>	R\$ <b>13,78</b>
<b>Ácido Mefenâmico Medley 500mg 12 Comprimidos</b> PONSTAN Reg MS/Anvisa: 1832601000026 DCB 00286	R\$ <b>12,59</b>	R\$ <b>11,52</b>
<b>Albendazol Medley 400mg 1 Comprimido</b> Fosamax Reg MS/Anvisa:1023511280021 DCB:00097	R\$ <b>8,86</b>	R\$ <b>7,78</b>
<b>Albendazol Suspensão Ems 40mg Suspensão 10ml</b> ZENTEL. Reg MS/Anvisa: 1023505130021. DCB: 00458	R\$ <b>12,35</b>	R\$ <b>11,78</b>
<b>Bilastina 20Mg 15 Comprimidos Eurofarma</b> BILASTINA. Reg MS/Anvisa: 1004313420041. DCB 01266	R\$ <b>46,74</b>	R\$ <b>42,34</b>
<b>Cetoprofeno Medley 150mg 10 Comprimidos</b> PROFENID Reg MS/Anvisa: 1832604520098 DCB: 1960	R\$ <b>39,04</b>	R\$ <b>21,90</b>
<b>Ciprofibrato Biolab 100mg 30 Comprimidos</b> Oroxadin. Reg MS/Anvisa: 1097402570020. DCB: 02136	R\$ <b>57,75</b>	R\$ <b>29,95</b>
<b>Cloridrato De Ciclobenzaprina Ems 10mg 10 Comprimidos</b> Cloridrato De Ciclobenzaprina. Reg Ms/Anvisa: 1023513810034. DCB: 02013	R\$ <b>14,03</b>	R\$ <b>11,78</b>
<b>Crema Dermatológico Clotrimazol Medley 20g</b> GINO CANESTEN. Reg MS/Anvisa: 1832601670031. DCB: 2529	R\$ <b>15,56</b>	R\$ <b>14,90</b>
<b>Dexametasona Ems 4mg 10 Comprimidos</b> Dexametasona. Reg MS/ Anvisa:1023507020434. DCB:02817	R\$ <b>15,18</b>	R\$ <b>13,90</b>
<b>Diclofenaco Potássico Medley 50mg 20 Comprimidos</b> VOLTAREN RETARD. Reg MS/ANVISA: 1832600720017. DCB: 02930	R\$ <b>13,12</b>	R\$ <b>12,00</b>
<b>Domperidona Ems 10mg 30 Comprimidos</b> MOTILIUM. Reg. MS/ANVISA: 1023509990031. DCB: 03179	R\$ <b>21,99</b>	R\$ <b>15,90</b>
<b>Fluconazol Cimed 150mg 2 Cápsulas</b> ZOLTEC. Reg Ms/Anvisa: 1438101140027. DCB: 4109	R\$ <b>20,93</b>	R\$ <b>5,78</b>
<b>Ivermectina 6mg Com 4 Comprimidos</b> REVECTINA Reg MS/Anvisa: 1058309890028 DCB: 5128	R\$ <b>35,17</b>	R\$ <b>18,90</b>
<b>Solução Oral Maleato De Dexclorfeniramina Ems 120ml</b> MALEATO DEXCLORFENIRAMINA EMS - Reg MS/Anvisa: 102350697.	R\$ <b>20,44</b>	R\$ <b>18,90</b>
<b>Omeprazol Teuto 20mg 28 Cápsulas</b> Peprazol. Reg MS/Anvisa:1832602480056. DCB:06602	R\$ <b>29,76</b>	R\$ <b>9,78</b>
<b>Cloridrato Ondansetrona Biolab 8mg 10 Comprimidos</b> ONDIF. Reg MS/Anvisa:1097402310150. DCB:06610	R\$ <b>55,82</b>	R\$ <b>34,95</b>
<b>Pantoprazol Medley 40mg 28 Comprimidos</b> PANTOZOL. Reg MS/Anvisa: 1832601870071. DCB: 9718	R\$ <b>43,16</b>	R\$ <b>33,95</b>
<b>Prednisona Ems 20mg 10 Comprimidos</b> PRELONE. Reg MS/Anvisa:1023506330030. DCB:07341	R\$ <b>24,95</b>	R\$ <b>15,90</b>
<b>Rosuvastatina Calcica 20mg Com 30 Comprimidos</b> CRESTOR. Reg MS/Anvisa:1023510240091. DCB:07818	R\$ <b>72,23</b>	R\$ <b>31,95</b>
<b>Tinidazol 30mg + Nitrato de Miconazol 20mg Eurofarma Creme Vaginal 40g + 7 Aplicadores</b> GINO COLON. Reg MS/Anvisa: 1781700680019. DCB: 8616+5929	R\$ <b>33,22</b>	R\$ <b>30,08</b>
<b>Paracetamol + Pseudoefedrina Germed 500mg 24 Comprimidos</b> TYLENOL SINUS.Reg MS/Anvisa: 105830900. DCB: 6827 + 7520	R\$ <b>15,74</b>	R\$ <b>14,25</b>
<b>Nimesulida 100mg 12 Comprimidos Ems</b> NISULID. Reg MS/Anvisa: 1023511210013. DCB: 6391	R\$ <b>20,02</b>	R\$ <b>13,78</b>
<b>Meloxicam Medley 15mg 10 Comprimidos</b> MOVATEC Reg MS/Anvisa: 1832601110034. DCB: 5619	R\$ <b>24,75</b>	R\$ <b>21,90</b>
<b>Acetato de Dexametasona Ems Creme Dermatológico 1g 10g</b> Dexason Reg MS/Anvisa:1023508480013 DCB:02819	R\$ <b>12,65</b>	R\$ <b>11,78</b>

SE PERSISTIREM OS SINTOMAS, O MÉDICO DEVERÁ SER CONSULTADO

Preços "POR" válido para o Estado de São Paulo

No Club Nissei, você encontra descontos exclusivos nos medicamentos tarjados e/ou de uso contínuo. Procure um de nossos atendentes e faça sua adesão de forma rápida e gratuita!

MEDICAMENTOS:	DE:	POR:
<b>Aradois 50mg Com 60 Comprimidos</b> LOSARTANA POTASSICA. Reg MS/Anvisa:1097401210251. DCB: 05432	R\$ <b>98,36</b>	R\$ <b>24,95</b>
<b>Aspirina Prevent 100mg 30 Comprimidos</b> ácido acetilsalicílico. Reg MS/Anvisa: 170560022. DCB: 0089	R\$ <b>24,34</b>	R\$ <b>23,90</b>
<b>Atrovent 0,25mg Solução Inalação 20ml</b> brometo de ipratropio. Reg MS/Anvisa: 1036700040028. DCB: 1415	R\$ <b>30,88</b>	R\$ <b>25,90</b>
<b>Berotec Aerosol 100mg</b> bromidrato de fenoterol. Reg MS/Anvisa: 1036700060274. DCB: 3982	R\$ <b>34,24</b>	R\$ <b>30,95</b>
<b>Coledue R 10+20Mg 30Cap</b> ROSUVASTATINA CALCICA+EZETIMIBA. Reg MS/Anvisa:1781709230113. DCB:07818;03779	R\$ <b>109,56</b>	R\$ <b>107,90</b>
<b>Dexilant 60mg 30 Cápsulas</b> dexlansoprazol. Reg MS/Anvisa: 106390261. DCB 10034	R\$ <b>126,05</b>	R\$ <b>122,90</b>
<b>Inilok 40mg 30 Comprimidos Apsen</b> pantoprazol magnésico di-hidratado. Reg MS/Anvisa: 101180622. DCB: 9514	R\$ <b>71,74</b>	R\$ <b>65,90</b>
<b>Nesina 25mg 30 Comprimidos</b> benzoato de alogliptina. Reg MS/Anvisa: 178170906. DCB: 10050	R\$ <b>174,05</b>	R\$ <b>172,90</b>
<b>Plenace Eze 5Mg+10Mg 30Caps</b> ROSUVASTATINA CALCICA+EZETIMIBA. Reg MS/ Anvisa: 1003302100040. DCB: 7818;3779	R\$ <b>78,27</b>	R\$ <b>73,95</b>
<b>Retemic 5mg 60 Comprimidos</b> cloridrato de oxibutinina. Reg MS/Anvisa: 1011801080021. DCB: 6711	R\$ <b>74,81</b>	R\$ <b>70,95</b>
<b>Somalgin Cardio 81mg com 60 Comprimidos</b> ácido acetilsalicílico tamponado. Reg MS/Anvisa: 1356906470341. DCB: 9876	R\$ <b>32,11</b>	R\$ <b>31,95</b>
<b>Stanglit 30mg 60 Comprimidos</b> cloridrato de pioglitazona. Reg MS/Anvisa: 1003301650071. DCB: 07083	R\$ <b>190,98</b>	R\$ <b>166,90</b>
<b>Sucrafilm 2G 20 Flaconetes Com 10ml</b> SUCRALFATO. Reg MS/Anvisa: 1356906170011. DCB: 08078	R\$ <b>117,36</b>	R\$ <b>108,90</b>
<b>Trezete 20mg+10mg 60 Comprimidos</b> rosuvastatina cálcica + ezetimiba. Reg MS/Anvisa: 105730719. DCB: 7818 + 3779	R\$ <b>236,42</b>	R\$ <b>220,95</b>
<b>Trezor 10mg com 30 Comprimidos</b> ROSUVASTATINA CALCICA. Reg MS/Anvisa:1057304140049. DCB:7818	R\$ <b>39,70</b>	R\$ <b>38,90</b>
<b>Venzer HCT 16mg + 12,5mg com 30 Comprimidos</b> HIDROCLOROTIAZIDA+CANDESARTANA CILEXETILA. Reg MS/Anvisa: 1003301820031. DCB: 01673	R\$ <b>89,31</b>	R\$ <b>78,90</b>
<b>Apresolina 25mg 20 Drágeas</b> CLORIDRATO DE HIDRALAZINA. Reg MS/Anvisa: 1006800130078. DCB:4647	R\$ <b>10,15</b>	R\$ <b>9,95</b>
<b>Azukon Mr 30mg 60 Comprimidos</b> glicazida. Reg MS/Anvisa: 1052500190044. DCB: 21187	R\$ <b>42,43</b>	R\$ <b>37,90</b>
<b>Benicar Anlo 40mg + 5mg 30 Comprimidos</b> olmesartana medoxomila + besilato de anlodipino. Reg MS/Anvisa: 1045401750057. DCB: 6591 + 805	R\$ <b>101,25</b>	R\$ <b>84,90</b>
<b>Concor 2,5mg 30 Comprimidos</b> hemifumarato de bisoprolol. Reg MS/Anvisa: 1008901940519. DCB: 1300	R\$ <b>84,56</b>	R\$ <b>79,90</b>
<b>Diupress 25-5mg 30 Comprimidos</b> clortalidona + cloridrato de amilorida. Reg MS/Anvisa: 100430981	R\$ <b>45,10</b>	R\$ <b>41,90</b>
<b>Dutam 0,5mg/0,4mg 30 Cápsulas</b> dutasterida + cloridrato de tansulosina. Reg MS/Anvisa: 122140101. DCB: 3270 + 8296	R\$ <b>122,15</b>	R\$ <b>120,90</b>
<b>Glifage XR 850mg 30 Comprimidos</b> CLORIDRATO DE METFORMINA. Reg MS/Anvisa:1008903400236. DCB: 5782	R\$ <b>41,42</b>	R\$ <b>38,90</b>
<b>Indapen SR 1,5mg Torrent com 30 Comprimidos</b> INDAPAMIDA. Reg MS/Anvisa: 1052500170043. DCB: 4875	R\$ <b>35,47</b>	R\$ <b>31,95</b>
<b>Lasix 40mg 20 Comprimidos</b> furosemida. Reg MS/Anvisa: 1832603560010. DCB: 4361	R\$ <b>25,02</b>	R\$ <b>22,90</b>
<b>Puran T4 50mcg 30 Comprimidos</b> LEVOTIROXINA SODICA. Reg MS/Anvisa:1832603530022. DCB: 05295	R\$ <b>19,88</b>	R\$ <b>17,90</b>
<b>Rivaxa 20mg 30 Comprimidos</b> RIVAROXAANA. RegMS/Anvisa:1004313470349. DCB: 9637	R\$ <b>45,77</b>	R\$ <b>43,90</b>
<b>Rosucor 10mg Torrent com 30 Comprimidos</b> rosuvastatina cálcica. Reg MS/Anvisa: 105250043. DCB: 7818	R\$ <b>42,63</b>	R\$ <b>37,90</b>
<b>Selozok 25mg Com 60 Comprimidos</b> SUCCINATO DE METOPROLOL. Reg MS/ Anvisa: 1161800770068. DCB: 5876	R\$ <b>80,60</b>	R\$ <b>73,95</b>
<b>System Conti 3,2mg + 11,2mg Com 8 Adesivos Transdérmicos</b> ACETATO DE NORETISTERONA+ESTRADIOL HEMI-HIDRATADO. Reg MS/Anvisa:1746500030012. DCB:3603;6492	R\$ <b>166,68</b>	R\$ <b>157,95</b>
<b>Xigduo XR 10mg+1000mg AstraZeneca 30 Comprimidos</b> dapaglifozina + cloridrato de metformina. Reg MS/Anvisa: 1161802620081. DCB: 9951 + 5782	R\$ <b>260,79</b>	R\$ <b>238,95</b>
<b>Zinpass Eze 20mg + 10mg 30 Comprimidos</b> ROSUVASTATINA CALCICA+EZETIMIBA. Reg MS/Anvisa:1832604610021. DCB:818;3779	R\$ <b>128,09</b>	R\$ <b>115,95</b>

SE PERSISTIREM OS SINTOMAS, O MÉDICO DEVERÁ SER CONSULTADO

Preços "POR" válido para o Estado de São Paulo